

Faamasinoga o Fanua & Suafa Tusi Taiala

Saunia e le Polokalame o aoaoga tau Faamasino o le Pasefika faatasi ai ma le Komiti o Aoaoga tau Faamasino a Samoa, ma faatasi ai ma fesoasoani alofa mai Malo o Ausetalia, Niu Sila ma Kanata.



UPU TOMUA

Ua ou fiafia lava e fa'ailoa aloaia atu le ulua'i Tusi Ta'iala a le Fa'amasinoga o Fanua ma Suafa. O lenei tusi ua fa'aagaga o se ta'iala mo Faamasino fa'atoa tofia ma o se to'omaga aoga foi i Fa'amasino ua iai le potu masani o le Fa'amasinoga o Fanua ma Suafa.

O le matafaioi fa'a-le-faavae a le Fa'amasinoga ua avea ai Fa'amasino o le Fa'amasinoga o Fanua ma Suafa ma itu-tino, o le fa'atinoina lea o le mea moni ia tutusa tagata uma, fa'amaoni ma le le fa'aituau e tusa ai ma le tulafono ma molimau ua i ona luma, e aunoa ma se u'unaiga po'o se faatosiga mai tua ma, aunoa ma le fefe po'o se fa'atu'ala mai o so'o se tasi. O se Faamasinoga tumaoti o le aia tatau a so'o se Samoa.

O lona uiga, o Fa'amasino o le Fa'amasinoga o Fanua ma Suafa , e iai lo latou tiute o le tausia lea ma malu puipuia le tulaga tumaoti o le Fa'amasinoga, ia le o se fa'amanuiaga o le tofi fa'amasino, ae ona o le aia tatau fa'amaufa'ailogaina faa-le-faavae a tagata uma ina ia fofogaina ma iloiloina a latou fe'ese'eseaiga e fa'amasino ua le fa'aituau e tusa ai ma tulafono.

O le Fa'amasinoga o Fanua ma Suafa, e masani ona fa'aupuina o le Fa'amasinoga a le atunu'u, ua le aunoa ma to'atuga e la te fetaia'i i le faatinoina o lana matafaioi. E manino lelei, e le mafai ona fa'amalieina e le Fa'amasinoga tagata uma. O le a iai pea faitioga ma fa'ameo mai i itu auai ua fa'agaulemalie, e pei ona maitauina i le fuainumera fa'atupulaia o talosaga mo le toe iloiloina o fa'aiuga.

I le maitauina la o nei mea, ua ou fautuaina ai Fa'amasino o le Fa'amasinoga o Fanua ma Suafa ina ia fa'avagavaga ni taimi e fa'alautele ai lo latou silafia, sogasoga, fetalaa'i, tausili ma le filiga e fa'amapu'e atili lo latou tomai faalegaluega ma le faatuatuaina.

O le tofa manino o le malosiaga lea e tumau ai pea se tasi e sa'oloto ma le fefe e tauave ona tiute ma le pulunaunau ma le le femoumoua'i. O le a'oa'oina pea o le ki lea, ma o le mafua'aga tonu lea o le fa'aauiaina pea o faiga e fa'afaupu'e ai le malosiaga o tagata taitoatasi ma faalapotopotoga i le lalolagi atoa. O lenei Tusi Taiala o lo'o fa'atula'i mai ai se laasaga lelei tele mo lea tausiliga.

O tusitusiga o loo i lenei Tusi Taiala ua le fa'apea o le talanoaina mae'a ma le auiliili lea o le matafaioi a le Fa'amasinoga o Fanua ma Suafa, ua le o mea uma foi ia e tatau i se Fa'amasino o lona Fa'amasinoga ona ia silafiaina. O lo'o aofia ai i lenei Tusi fa'amatalaga aoga ma le anoa, ae ua saunia faapitoa lava e maua mai ai se fesoasoani vave ma faigofie i le taua'oina o taualumaga, ma ia faigofie foi ona tagai iai a'o faagasolo se Fa'amasinoga.

E 8 ni Vaega ua faatulagaina ai le Tusi Taiala. O le Vaega I ma le II ua fa'amatalaina ai le faatulagaga o lo'o fa'agaioi ai le Fa'amasinoga o Fanua ma Suafa. O Vaega III i le VIII o lo'o faamanino ai tulafono ma faiga o lo'o aiaiaina ai le fa'agaioiga o le Faamasinoga o Fanua ma Suafa ma faataatia mai ai taiala ma fa'amaninoga.

O tulafono talafeagai o lo'o ta'ua pea i le fa'asologa atoa. O fa'amatalaga uma e fa'atatau i tulafono o lo'o taula'i i le Tulafono o Fanua ma Suafa 1981 vagana ai seisi tulafono ua ta'ua e ese mai ai. E taua tele ma e ao ona manatuaina o tusitusiga o lo'o i lenei Tusi Taiala ua na o ni taiala, ae le o tulafono ia, ma o le a le tatau ai ona fa'apea o se mea ua sui tulaga i le faitauina pea o tulafono.

Ua ou maitauina ma le agaga faafetai tele le ma'ema'e ma le naunauta'i o le Polokalame o Aoaoga fa'a-Faamasino o le Pasefika (PJEP) ina ia saunia lenei Tusi Taiala, faapea le lagolago a malo a Ausetalia ma Niu Sila i le itu tau tupe auala mai lea ia la'ua faalapotopotoga mo fesoasoani, AusAID ma le NZAID. Faaopopo iai ma le fesoasoani na tuuina mai e le malo o Kanata auala mai i le Canada Fund, le Matagaluega o le Va-i-Fafo ma Fefa'atauaiga Faa-va-o-malo atoa ai ma le Univesite o Saskatchewan.

Oute faafetai faapitoa i le galuega mae'a ma le maoa'e a le Alii Faamasino Sinia o Fonoivasa Seiuli Lolesio Ah Ching; Tina Pope, Konesale o le Tusi Taiala; ma Crystal Reeves, Tamaitai Suesue tau Tulafono. Sa o latou galulue so'oso'o tau'au ma le le fa'alologologo tiga i le agaga moni o le galulue faatasi i le tapenaina ma le sauniaina o lenei Tusi Taiala.

Ou te fa'afetaia foi sao aoga ma taua o le Fa'auluuluga o le PJEP, Afioga Tagaloa Enoka Puni; le Pule o Faafoega a le PJEP, Mrs Vere Bakani; faapea le Afioga a Lesatele Rapi Vaai, Faamasino o le Fa'amasinoga Mauuluga, ma o ia foi o le Sui o Fa'amasinoga a Samoa e galulue so'oso'o tau'au ma le PJEP.

Ua saunia le Tusi Taiala i se faiga ua le fa'apipi'imauna ai pepa, ina ia mafai ai ona fa'aauuina pea o le iloiloaina ma le fa'aleleia atili. E vala'au atu mo ni manatu faufautua ma ia faao'o ane i le Ali'i Faamasino Sinia o Fonoivasa Seiuli Lolesio Ah Ching.

Lana Afioga i le Faamasino Sili Patu F.M. Sapolu
Peresetene o le Faamasinoga o Fanua ma Suafa.

Faasologa o Meataitasi

Vaega I: O le Faatulagaga faa-le-Faavae ma faa-le-Faamasinoga o Samoa	8
1 O le Faatulagaga faa-le-Faavae o lo'o Fa'agaioia ai le Faamasinoga o Fanua ma Suafa	10
1.1 O le Faavae o le Malo Tutoatasi o Samoa Tulafono 1960	10
1.2 O Lala o le Malo o Samoa	11
2 O le Faatulagaga o Faamasinoga o lo'o Fa'agaioia ai le Faamasinoga o Fanua ma Suafa	13
2.1 Tulaga lautele o le Fa'atulagaga o Faamasinoga i Samoa	13
2.2 Pule a le Faamasinoga	13
2.3 O le Fa'atulagaga o Faamasinoga i Samoa	15
2.4 O se Fa'amatalaga Pu'upu'u o Faamasinoga ma Fono a Nu'u	16
Vaega II: O le Tulafono	20
1 Afuaga mai o Tulafono mo Samoa	22
1.1 O Tulafono a Samoa e aofia ai	22
1.2 O le Fa'avae	22
1.3 Tulafono	23
1.4 Tulafono Tautele le Tusitusia	24
1.5 Tulafono Fa'aleaganu'u	24
1.6 Sootaga i le Va o Afuaga Eseeese o Tulafono	25
2 Tulafono Fa'aleaganu'u ma Aia Tatau Fa'aletagata Faamaufaailogaina	26
2.1 Aganu'u i totonu o le Faavae	26
2.2 Aia Tatau Fa'amaufaailogaina i totonu o le Faavae	26
2.3 Fete'enaiga i le va o Aganu'u ma Aia Tatau Fa'amaufaailogaina	31
Vaega III: O le Faamasinoga o Fanua ma Suafa	34
1 Upu Tomua	36
2 O Tulafono Talafeagai	36
2.1 Tulafono Fa'amalumalu	36
2.2 Isi Tulafono o le Faagaioiga	36
2.3 Aganu'u ma Agaifanua	36

3	Anofale o le Faamasinoga	37
3.1	Faamasino Samoa	37
3.2	Faatonu	38
3.3	Sui Peresetene	38
3.4	Peresetene	38
3.5	Fa'ateaina mai le Tofi	38
3.6	Faamavaega	39
4	Tautoga faa-Faamasino ma Tulaga Fa'amaufaailogaina o Uiga ma Amio	39
4.1	"Tautua Lelei ma le Tonu"	39
4.2	"E tusa ai ma le Faavae ma le Tulafono"	40
4.3	"Faia le Mea Moni"	40
4.4	"I Ituaiga Uma o Tagata"	40
4.5	"E Aunoa ma le Fefe po'o le Fa'aituau"	41
4.6	"E Aunoa ma le Alofa poo le Ita"	41
5	Malosiaga fa'a-le-Tulafono	43
6	Natura Fa'a-le-Suesuega	43
Vaega IV: Pule a le Faamasinoga o Fanua ma Suafa		45
1	Pule a le Faamasinoga	47
1.1	Tulaga Lautele	47
1.2	Pule Patino	47
2	Faatinoga o le Pule a le Faamasinoga	48
2.1	Faatinoga o le Pule a le Faamasinoga o se Aotelega	49
2.2	Taualumaga i Mataupu ua Finau ai	50
2.3	Taualumaga i Mataupu ua le Finauina	51
2.4	Fa'aaliga manino o se Fanua o le Fanua Faaleaganuu i se Maliega	52
2.5	Taualumaga i Talosaga Apili	52
3	Tolopooga	53
4	Fuataga	53
5	Asiasiga o Fanua	53
6	Poloaiga-le-Tumau	54
7	Talosaga e le'i Fa'asalalauina	55

Vaega V: Auala o le Faatinoga	56
1 Upu Tomua	58
2 Laasaga a'o le'i faia le Faamasinoga	58
2.1 Laasaga a'o le'i faia le Faamasinoga mo Mataupu ua Finau ai	58
2.2 Laasaga a'o le'i faia le Faamasinoga Pe'a ua leai se Finauga	60
3 Fa'amatalaga Taiala i Taulumaga Eseese	61
3.1 Tagi o Pulefaamau poo le Fa'amoemoe e Tofia - Ua Faatoai ie Tete	62
3.2 Tagi o Pulefaamau poo le Faamoemoe e Tofia - Leai se Tetele	64
3.3 Talosaga Apili mai Faaiuga a Fono a Nuu	66
3.4 Tofioga o Igoa ma Suafa	68
3.5 Soo se isi mataupu faatatau i Igoa po o Suafa ma Fanua Faaleaganu'u	71
3.6 Tu'u eseina o se Igoa po'o se Suafa mai le Tusi – faamau o Matai	73
3.7 Fa'aaliga Manino o se Fanua o le Fanua Faaleaganuu	75
Vaega VI: Tau'a'aoina o Taulumaga	77
1 Upu Tomua	79
2 Tapenaga mo se Faamasinoga	79
2.1 Tiute o le Resitara ma le Aufaigaluega	79
2.2 Tapenaga a Fa'amasino ao lei Amataina Taulumaga	80
3 Ituaiga o Taulumaga	80
4 Tulafono Faafoe	81
4.1 Tulafono a le Faamasinoga	81
4.2 Tulafono a le Faamasinoga Mauauga	82
5 Aga Tauloa fa'a-Faamasinoga	82
6 Fa'asologa o Taulumaga o le Faamasinoga	82
7 Faafoega o le Faamasinoga	83
7.1 Faiga Faamaufaailogaina e faapea o Itu uaai ua a'afia e iai lo latou Aia Tatau e Faafofoga iai	83
7.2 Matafaioi a le Peresetene po o le Sui Peresetene - O le Nofoa	83
7.3 Matafaioi a Faamasino ma Faatonu	84
7.4 Matafaioi a le Resitara ma le Aufaigaluega	84
7.5 Matafaioi a Itu Auai	84
8 Tu ma Aga a Faamasino i Totonu o le Fale Faamasino	85

9	Suesuina o Itu Auai ma Molimau	86
9.1	Upu Tomua	86
9.2	Faia o se Suesuega Saunia lelei	86
9.3	Tu'ualugaga	87
9.4	Fa'amatalaga Tali ma Tetee Atu	88
 Vaega VII: Faia o Fa'aiuga		89
1	Upu Tomua	91
2	Faiga e Aiaiaina ai le Faia o Fa'aiuga	91
3	O Mea e Tula'i mai ona ua le Tausisia Faiga Taualoaina	93
4	O se Aga Atu i le Faia o Fa'aiuga	93
4.1	Lauliliuga o le Tofa ma le Faautaga	93
4.2	O se Aga Atu Fuafuaina Lelei	94
4.3	Lisi Taiala mo le Siakiina o le Faia o Faaiuga	95
5	Tusia o se Fa'aiuga	96
 Vaega VIII: Talosaga Apili		97
1	Aia Tatau e Talosaga ai Faasaga i se Faaiuga	99
2	Pule a le Faamasinoga	99
2.1	Fa'atagaga e Talosaga Apili ai	99
2.2	O le Talosaga Apili	99
3	Uiga o Faaiuga i Talosaga Apili	100
3.1	Fa'atagaga e Talosaga Apili ai	100
3.2	O le Talosaga Apili	100
4	Faatagaga e Talosaga Apili ai	100
4.1	Faasologa o le Talosaga	100
4.2	O le Fofogaina	101
5	O le Talosaga Apili	101
6	O Mafua'aga o le Talosaga Apili	101
 Mea Eseese		103
1	Taluaina o Talamatalaga Aoga	104

VAEGA I

O LE FAATULAGAGA FAA-LE-FAAVAE MA FAA-LE-FAAMASINOGA O SAMOA

1 O le Faatulagaga fa'a-le-Faavae o lo'o Fa'agaioia ai le Faamasinoga o Fanua ma Saufa

1.1 O le Faavae o le Malo Tutoatasi o Samoa Tulafono 1960

O le Faavae o Samoa na taliaina e tagata o Samoa e ala i le pasiaina o le Tulafono o le Faavae i le tausaga 1960, ina ua tuana'i se pelepesite lea na fulisia ai le toatele o tagata e faamaonia le tutoatasi ia faavaeina tau lava o matai e palota

Ua faamautuina e le Faavae le faatulagaga o le faigamalo a Samoa faanei ona po ma auiliili mai ai ona vaega autu e ala lea i le faamaioioina:

- O le fa'atulagaga ma le fa'avasegaina o faiga fa'a-le-tulafono; ma
- O matafaioi, tiute tauave ma malosiaga faaletulafono o le Pulega, Palemene ma le Faamasinoga.

O le Faavae ua tau'i ma afifi ai le Tulaga Aloaia o le Tu'u mavaevaeina o Malosiaga faaletulafono.

O le Tulaga Aloaia o le Tu'u Mavaevaeina o Malosiaga.

E tatau ona tolu Lala Maoti ma mavaevae o le Malo;

1. O le Lala o le Pulega: fa'afoega ma faiga fa'avae;
2. O le Palemene (Fono Aoao Faitulafono): faia tulafono
3. O le Faamasinoga : Faaugaina o Tulafono

O Lala taitasi nei o le Malo e siakiina e le tasi matafaioi ma galuega tauave o isi Lala. O leni faiga e fa'atumauina ai le paleni o malosiaga i le va o Lala ia e tolu ma noatia ai le Lala o le Pulega mai lona tauaveina o le tele naua o malosiaga.

O le tumaoti o le Faamasinoga o se itu taua lea o le aloa'ia o le tu'u mavaevae o malosiaga, ma e matua taua lava i le fa'atumauina pea o le paleni o Malosiaga faaletulafono.

Tumaoti o le Faamasinoga

O se fa'amaufaailoga laualuga o le Faavae o le fa'atu maoti lea o le Faamasinoga mai aafiaga uma fa'a polokiki ma isi aafiaga.

O leni tulaga tumaoti e puipuia e:

- Faiga o loo faafoe ai le tofiaina, fa'ate'aina ma le totoigiina o Faamasino;
- Faiga faavae ma tulafono fa'atonutonu e fa'atapula'aina ai le mata'uleagaina o Fa'amasino. Fa'ata'itaiga, e mafai ona faitioina se Faamasino po'o sana fa'aiuga e ala mai i talosaga apili po'o taualumaga fa'a-Faamasinoga.

Aepe'ita'i, e le mafai ona fa'ate'aina se Faamasino ona o se fa'agaulemalie i se fa'aiuga. Fa'ato'a mafai ona faate'aina se Faamasino ona o se amioga sese ogaoga ma matuia.

- E le mafai ona molituina se Faamasino i se tagi e faamafua mai i le faatinoga o ona tiute faa-Faamasino.

1.2 O Lala o le Malo o Samoa

O le Lala o Pulega

O le matafaioi a le Lala o Pulega o le faia lea ma faatino faiga faavae a le Malo.

O le Pulega ma le Palemene e iloga lelei e ui e toatale ma tali taga tutusa o latou tulaga.

O le Pulega o Samoa e fa ona vaega:

Ao o le Malo

O le Ao o le Malo

- e filifilia e le Fono Aoao Faitulafono i lalo o vaega o le Fa'amatalaga Muamua;
- e ao ona agava'a mo le filifilia o se Sui o le Palemene poo i luga o le filifiliga a le Fono Aoao Faitulafono peafai ua le ausia lea manaoga;
- o le'a umia le tofi mo le taimi e 5 tausaga;
- e taualoa o le Ao Mamalu o le Malo;
- atofaina Tauaofiaga a le Palemene, tofia po'o le fa'ataapeina o le Palemene i luga o le fautuaga a Minisita o le Malo e ui ona e le faapea o le a tatau ona noatia le Ao o le Malo i se fautuaga faapea i mea uma e aliae mai;
- fa'amaoniaina o tulafono;
- tofiaina o Minisita o le Kapeneta;
- ta'ita'ina o fonotaga a le Fono Sili.

Fa'auluuluga o le Malo

Palemia

- e tofia e le Ao o le Malo;
- o se Sui Usufono o le Palemene ma ua iai le faatuatuaga o le toatele o le Palemene;
- e taiulu i le Kapeneta

E tofia le Sui Palemia ma o le'a sui tulaga i se taimi le tumau pe'afai ua le avanoa le Palemia mo le faatinoina o ona tiute i totonu o Samoa.

Kapeneta

O Minisita o le Kapeneta

- e aofia ai le Palemia ma isi Minisita e 12 e tofiaina e le Ao o le Malo i luga o le fautuaga a le Palemia;
- e faia faiga faavae a le Malo ma faatino le faafoega o le malo.

Fono Sili

O le Fono Sili e aofia ai le Ao-o-le-Malo, Palemia ma isi Minisita o le Kapeneta.

O le Palemene (Fono Aoao Faitulafono)

O le Palemene e aofia ai le Ao-o-le-Malo faatasi ai ma le Fono Aoao Faitulafono. O le Palemene:

- e tasi lona Maota Fono, ma e 49 Sui Usufono;
- o Sui Usufono o le Palemene e filifilia i le tele o palota;
- tautua mo le umi e 5 tausaga.

O le mafataioi a le Palemene o le:

- pasia o tulafono;
- faamaonia le faaogaina o tupe faaalu a le malo;
- fa'atinoina felafolafoaiga i Tulafono tau faaofi ma faia tulafono;
- au ai i fonotaga mo felafolafoaiga o upu-fai o le Malo.

O le Faamasinoga

O le Faamasinoga o le Lala lona tolu o le Malo o Samoa. O le Faamasinoga:

- o se totino tutoatasi ma e gafa ma le fa'auigaina ma le fa'atinoga o tulafono a le Palemene;
- e faia ma faauigaina fa'aiuga faa-faamasinoga;

- e faia faaiuga i feeseeseaiga o meatonu ma le tulafono i le va o le tasi ma leisi faapea foi tagata taitoatasi i le va ma le Malo;
- e aofia ai Faamasino, o le Faamasinoga o Talosaga Apili, Faamasinoga Maualuga, Faamasinoga Itumalo ma le Faamasinoga o Fanau ma Suafa.

2 Fa'atulagaga o Faamasinoga o lo'o Fa'agaioia ai le Faamasinoga o Fanua ma Suafa

2.1 Tulaga lautele o le Fa'atulagaga o Faamasinoga i Samoa

E lua Lala o le fa'atulagaga o Faamasinoga i Samoa (taga'i i le Faasinoala 1):

- O le tasi Lala e fitoi tonu ma finauga faaleaganu'u. O le Faamasinoga lea o Fanua ma Suafa.
- O leisi Lala e gafa ma mataupu faatatau i aia taitoatasi ma soligatulafono ma mataupu tau i le Faavae. O le Faamasinoga lea o Talosaga toe iloilo, Faamasinoga Maualuga ma le Faamasinoga Itumalo.

O le fa'atulagaga o Faamasinoga i Samoa e **fa'a-fasitepu** (tagai i le Faasino ala 1):

- O leni fa'asologa fa'a-fasitepu e taua tele i le Tulaga aloaia o Faaiuga ua maea ona faia. O lona uiga o fa'aiuga a le Faamasinoga e maualuga atu i le faasologa e noatia ai Faamasinoga i lalo ifo.
- O leni foi fa'asologa fa'a-fasitepu ua fa'atulaga ai ma se faiga faatatau i talosaga apili e mafai ai ona siakiina fa'aiuga e Faamasinoga e maualuga atu. E fesoasoani tele leni faiga i le taofia o se tulaga feteenai i totonu o le lotoifale o Faamasinoga ma aiaia ai se faiga e mautinoa ai le tulaga solo lelei.

2.2 Pule a le Faamasinoga

O le Pule a le Faamasinoga o le malosiaga fa'a-le-tulafono po'o le pule lea e fofogaina ai ma fa'ai'uina se mataupu. O le'a tatau i Faamasinoga ona gaiioi e tusa ai ma a latou pule, e pei ona fa'amaioioina i tulafono.

Afai e gaiioi se Faamasinoga e le tulaga Maualuga i fafo atu o lana pule fa'a-le -tulafono, ona tulaga mai lea ua fa'asiliaupule le Faamasinoga (fao atu o le pule faa-faamasinoga), ma o le fa'aiuga a le Faamasinoga i lona matuapu o le'a fa'aleaogaina.

O se fa'ata'ita'iga o le gaiioi o se Faamasinoga i fafo atu o lana pule fa'a-le-tulafono peafai lea ua fofogaina e le Faamasinoga o Fanau ma Suafa se Faamasinoga o le fasioti tagata. O le Faamasinoga tonu e ona ia le pule fa'a-le-tulafono e tauaogaina Faamasinoga faapenei i Samoa o le Faamasinoga Maualuga ae le o le Faamasinoga o Fanua ma Suafa.

E eseese ituaiga pule a faamasinoga i Samoa:

Pule a le Faamasinoga maua mai i Tulafono

O le malosiaga ma le pule a se Faamasinoga e maua mai i se Tulafono. Fa'ata'ita'iga, o le malosiaga ma le pule ua tuuina atu i le Faamasinoga o Fanua ma Suafa o lo'o faatulagaina i le s34 Tulafono o Fanua ma Suafa 1981.

Pule Fa'a-Faamasinoga

O le uiga o le Pule fa'a-Faamasinoga e mafai e le Faamasinoga ona fa'atatauina se mea ua le ta'ua mai e se Tulafono po'o se fa'aiuga muamua. O le Faamasinoga o Talosaga Apili ma le Faamasinoga Mauualuga e iai a la pule fa'a-Faamasinoga.

Pule fa'avae a le Faamasinoga

O le uiga moni o lenei mea ua tuuina atu le malosiaga i se Faamasinoga e na te faia ai le uluai Faamasinoga o ituaiga mataupu patino, fa'ata'ita'iga:

- ua tu'uina atu i le Faamasinoga Mauualuga le malosiaga e na te tagofia ai le uluai Faamasinoga o se mataupu e faatatau i aia tatau fa'amaufa'ailogaina;
- ua tu'uina atu i le Faamasinoga o Fanua ma Suafa le malosiaga e nate tagofia ai se ulua'i Faamasinoga o se mataupu e fa'atatau i fanua faaleaganuu ma suafa;
- ua maoti le fa'atulagaina i le Faavae o le Faamasinoga Mauualuga ma le Faamasinoga o Fanua ma Suafa o Faamasinoga ia e iai a la pule fa'avae.

Pule a le Faamasinoga mo le Toe Iloiloina

O le aia tatau lenei a se Faamasinoga e fofogaina talosaga apili mai se Faamasinoga mauualuga. O le Faamasinoga o Talosaga Apili ua iai le pule patino mo le toe iloilo o faaiuga. O le Faamasinoga Mauualuga ma le Faamasinoga o Fanua ma Suafa ua iai foi pule mo le toe iloilo o fa'aiuga.

Pule a le Faamasinoga i Soligatulafono

O se solitulafono o le:

- faia lea o se gaioioiga e fa'asaina e le Tulafono poo le faia o se gaioioiga o lo'o manaomia e le Tulafono.
- o se soligatulafono faasaga i le Malo.

E eseese ituaiga ua faavasegaina ai soligatulafono ma o le faasalaga ua aiaia mo se solitulafono e manino lelei ai po'o fea le Faamasinoga e fitoi tonu iai le pule mo le fofogaina o le mataupu.

O Faamasinoga mo soligatulafono i lona tulaga aoao e fa'amafua mai e le Malo faasaga i se tagata ua tu'ua'ia i le faia o se solitulafono ae e ono mafai foi e se tasi ona tuuina mai e ia lava sana tagi i le Faamasinoga.

Pule a le Faamasinoga i aia a Tataga lautele

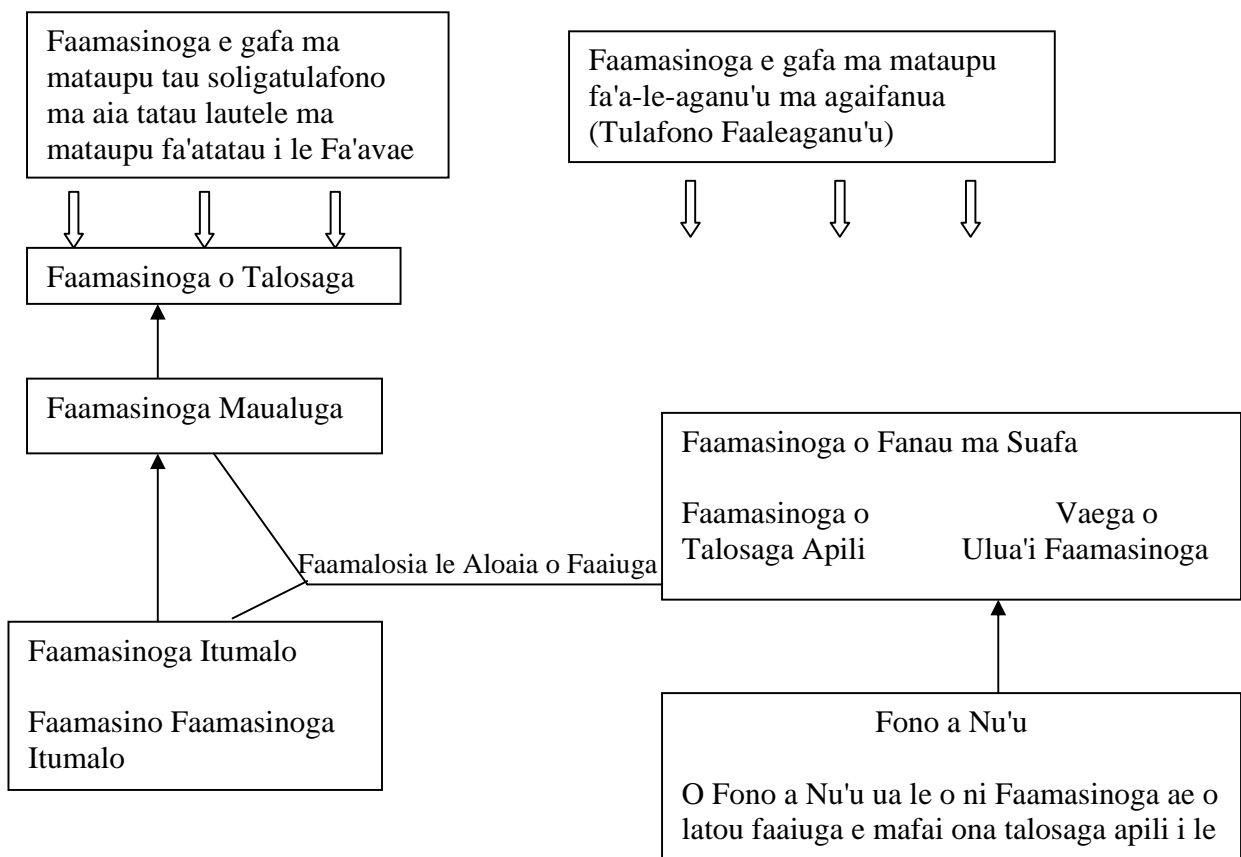
O lenei pule e faatatau i fe'ese'eseaiga i le va o tagata taitoatasi ma le va o tagata taitoatasi ma le Malo i mataupu ua le o ni soligatulafono.

Pule a le Faamasinoga afua mai i aganu'u

O le pule a le Faamasinoga o Fanua ma Suafa e tauaaoina ai finauga faaleaganuu faatatau i suafa matai ma eleele faaleaganuu e mai le Tulafono, tusa ai ma le Fuaitau 103 o le Faavae. O lea la, o le pule a le Faamasinoga e le mai aganuu, e ui o mataupu e tauaoina e le Faamasinoga o Fanua ma Suafa o mataupu o le aganuu.

2.3 O le Fa'atulagaga o Faamasinoga i Samoa

Fa'asinoala 1 o le Fa'atulagaga o Faamasinoga i Samoa.



2.4 O se Fa'amatalaga Pu'upu'u o Faamasinoga ma Fono a Nu'u

Faamasinoga o Talosaga Apili

O le Faamasinoga o Talosaga Apili o le Faamasinoga aupito Maualuga a Samoa.

O le Faamasinoga Aupito Maualuga o Fa'amaumauga.

O le aoao o le pule a le Faamasinoga o Talosaga apili o le fofogaina lea ma faaiuina talosaga apili e pei ona fa'atulagaina i le tulafono.

E mafai e le Faamasinoga o Talosaga Apili ona fofogaina ma fa'aiuina talosaga apili mai le Faamasinoga Maualuga i mea nei:

1. E a le Faamasinoga Maualuga le fa'amaoniaina e fa'apea o se Faamasinoga o lo'o a'afia ai se tulaga ogaoga o le tulafono e ao ona fa'auigaina poo le uiga moni o se fuaitau i totonu o le Fa'avae. Silasila In re o le Fa'avae, Taamale v Loia Sili [1995] WSCA1 (18 Aokuso 1995); C.A. 2/95 B <http://www.paclii.org/ws/cases/WSCA>.
2. E a le Faamasinoga Maualuga le te'ena o le fa'amaoniaina e fa'apea o se Faamasinoga o lo'o a'afia ai se tulaga ogaoga o le tulafono e ao ona fa'auigaina po o le uiga moni o se fuaitau i totonu o le Fa'avae, ma o le Faamasinoga o Talosaga apili e na te fa'amatu'uina atu se fa'atagaga faapitoa.
 - O lona uiga ua le fausaia le finagalo o le Faamasinoga Maualuga na te'ena ai le tu'uina atu o se tusi-faamaoni o le talosaga apili:
 - Malifa v Sapolu [1998] WSCA 1 (4 Mati 1998); C.A. 6/97 o lo'o fa'amauina ai se fa'ata'ita'iga ua faia e le Faamasinoga o Talosaga apili i lona fa'amatu'uina atu lea o se fa'atagaga faapitoa <http://www.paclii.org/ws/cases/WSCA>.
3. Taulumaga e aofia ai le Fuaitau 4 o le Faavae.
 - O le Fuaitau 4 o lo'o aiaia ai la'asaga mo le taualoaina o se aia tatau ua fa'amaufa'ailogaina i le Fa'avae.
4. Taulumaga o se solitulafono na amata mai i le Faamasinoga Itumalo ona fofogaina lea e le Faamasinoga Maualuga le talosaga apili ae mulia'i ai le fa'amatu'uina o se fa'atagaga faapitoa e le Faamasinoga o Talosaga Apili.

E mafai e le Faamasinoga o Talosaga apili ona fofogaina ma faaiuina mo le ulua'i taimi pe'afai o sea taualumaga na tu'ueseina atu i se poloaiga a le Faamasinoga Maualuga. Silasila i Reid v Fiso C.A. 23, Novema 2001 mo le fa'ataitaiga o lenei ituaiga Faamasinoga.

<http://www.Vanuatu.usp.ac.fj/paclawmat/Samo - cases/NZ/Reid v Fisohtml>.

O le Faamasinoga Maualuga

O le Faamasinoga Maualuga o le fa'atumutumuga o le Faamasinoga o Faamaumaga.

O le Faamasinoga Maualuga e le fa'atapula'aina lana pule fa'avae ma le pule fa'a-Faamasinoga i aia a tagata lautele ma soligatulafono.

- Silasila i le *Police v Anesi* [2003] WSSC 3 (28 Ianuari 2003) mo se fa'ataitaiga o le pule a le Faamasinoga faatatau i Soligatulafono.
- Silasila i le *Ah Far v Ah Far* [2003] WSSC 1 (9 Ianuari 2003) mo se fa'ataitaiga o le pule a le Faamasinoga faatatau i mataupu a tagata Lautele.
- O Faamasinoga uma nei e mafai ona mauaina i le <http://www.pacii.org/ws/cases/WSSC>.

E i le Faamasinoga Maualuga le pule faavae i mataupu e faatatau i aia tatau faamaufaailogaina poo isi mataupu e agai i le Faavae.

E ono tauaaoina e le Faamasinoga Maualuga fesili ua faao'o atu e le Ao o le Malo, i luga o le fautuaga a le Palemia, i se mataupu e faatatau i le fa'auigaina po'o le agaga moni o so'o se fuaitau o le Fa'avae i se mea ua alia'e po'o e ono alia'e i le lumana'i. O le'a tu'uina atu e le Faamasinoga sona manatu i so'o se fesili faapea:

E ono mafai e le Faamasinoga Maualuga ona fofogaina ma faaiuina talosaga apili i mataupu nei:

1. Talosaga apili i mataupu a tagata lautele mai le Faamasinoga Itumalo pe'a:

- o sea fa'aiuga e aofia ai le \$1000 po'o le sili atu;
- le ituaiga o fanua o lo'o fesiligia;
- I lenei tulaga e mafai ona fa'aiuina poo le fanua o loo finau ai o se fanua umia saoloto, fanua fa'aleaganuu poo fanua o le Malo. Silasila i le Board of Trustees a le Ekalesia Fa'apotopotoga i Samoa v Pouvi [2003] WSSC 4(14 Fepuari 2003).
<http://www.pacii.org/ws/cases/WSSC>

I le Faamasinoga lenei o e na tete'e, o se matai ma lona aiga, na finauina o le fanua sa o latou nofoia o le fanua faaleaganu'u. O i latou na tagi, o le Ekalesia Faapotopotoga i Samoa, na finauina o le fanua o le fanua umia saoloto ma e mafai ona latou aveesea i latou ua tete'e. I le taua'oina o le mataupu, na fa'aiuina e le Faamasinoga Maualuga o se vaega o le fanua e umia saoloto ao leisi vaega o le fanua o le fanua fa'aleaganu'u.

Na fa'aaogaina e le Faamasinoga Maualuga le vaega 31 o le Tulafono o Galuega a le Faamasinoga 1961 ua faavae ai lana pule e na te fa'amaonia ai o le vaega o le fanua o le fanua fa'aleaganu'u sa umiaina ma fa'aaogaina e i latou na tete'e e tusa ai ma aganu'u ma agaifanua a Samoa fa'apea tulafono fa'aleaganu'u;

- O le fa'atagaga na tu'uina atu e le Faamasinoga Itumalo.

2. Talosaga apili tau soligatulafono ua fa'atoai e le ua talosaga ona:

- ua fa'amaonia lona nofo sala; poo
- ua iai se poloaiga ua faia faasaga ia te ia e ese mai nai le totogiina o le totogi o le Faamasinoga ae ua fa'aleagaina le moliaga.

Faamasinoga Itumalo

O le Faamasinoga Itumalo e se'ei ai Faamasino Itumalo po'o Faamasino Fesoasoani.Itumalo

Faamasinoga e se'ei ai Faamasino Itumalo

O le pule a le Faamasinoga Itumalo pe'afai e se'ei ai Fa'amasino Itumalo, o le fofogaina ma le fa'aiuina:

- soo se tagi fa'atatau i le le fa'ataunu'uina o se tiute ua noatia fa'a-le-tulafono poo se feagaiga pe'afai o se aitalafu ua fa'amalosia mai le totogi'ina poo le tau o le faaleagaina poo le tau o le meatotino ua le sili atu i lo le \$10,000;
- tagi mo tupe e mafai ona toe fa'aola mai i lalo o tulafono;
- tagi mo le toe faafoiina mai o se fanua umia saoloto pe'afai o le tau poo le tului i fanua e le sili atu i lo le \$10,000;
- tagi faatatau i se tau talafeagai pe'afai o le aofaiga o le tupe e le sili atu i lo le \$10,000;
- solitulafono e fa'asalaina i se sala tupe, fa'asalaga, aveesea faa-le-tulafono poo le fa'afalepui mo se taimi e le sili atu i le lima tausaga.

O fanua faaleaganuu e le aofia i le pule a le Faamasinoga Itumalo ae e mafai e le Faamasinoga Itumalo ona faamalosia le usitaia o fa'aiuga poo le faia o fa'asalaga i le le usitaia o se faaiuga a le Faamasinoga o Fanua ma Suafa.

- Silasila i Leavea v Lavasa D.C. 14 Fepuari 2001
http://www.Vanuatu,usp,ac,fj/paclawmat/Samoa_cases/A-M

Faamasinoga e se'ei ai Faamasino Fesoasoani

O le pule a le Faamasinoga Itumalo pe'a se'ei ai Faamasino Fesoasoani o le fofogaina ma faaiuina:

- soo se tagi faatatau i le le faataunu'uina o se tiute ua noatia fa'a-le-tulafono po'o se feagaiga pe'afai o le aofaiga o le tupe o loo aafia e le sili atu i le \$1000;

- tagi mo le toe faaolaina mai o so'o se fa'asalaga (vagana ai fa'asalaga tupe mo se solitulafono), tupe faaalu poo saofaga faamamaluina e le tulafono ma o le tupe o lo'o aafia e le silia ma le \$1000;
- mataupu o soligatulafono.
 - I lalo o le s9 Tulafono toe teuteu 1992/1993 o le Faamasinoga Itumalo, e le mafai e se Faamasino Fesoasoani ona tuuina atu se fa'asalaga faa-falepuipui e suia ai se sala tupe vagana o se mataupu patino i lalo o le s39 o le Tulafono o Faamasinoga Itumalo 1969 poo ua tuuina atu iai le pule e le Fa'amasino Sili.

Faamasinoga o Fanua ma Suafa

O le Faamasinoga o Fanua ma Suafa o le Faamasinoga o fa'amaumauga ua fa'avaeina i lalo o le Fuaitau 103 o le Fa'avae ma le Tulafono o Fanua ma Suafa 1981.

E i le Faamasinoga o Fanua ma Suafa le pule faavae i:

- mataupu uma e faatatau i igoa ma suafa Samoa;
- mataupu uma ua finau ai e faatatau i fanua faaleaganu'u ma le aia tatau i meatotino ua umiaina e tusa ai ma aganu'u ma agaifanua.

O le Faamasinoga o Fanua ma Suafa e i ai lana pule e toe iloiloaina ai faaiuga a Fono a Nu'u atoa ai ma ana ia lava faaiuga.

Fono a Nu'u

O se Fono a se Nu'u e le o se Faamasinoga ae ua fa'aaofia iinei ona o se totino e faia tulafono faatonutonu ma o ana fa'aiuga e mafai ona faia ai se talosaga apili i le Faamasinoga o Fanua ma Suafa.

Ua iai i Fono a Nu'u le malosiaga fa'a-le-tulafono e tagofia ai mataupu e fitoi i le nu'u, ia tusa ai ma aganu'u ma agaifanua a lena nuu. E faatapula'a lenei pule i na o tagata o lo'o alaala tumau i le nu'u.

O gaioioiga ua faatautee ma le tulafono o aganu'u a Samoa e mafai foi ona avea ma taualumaga o soligatulafono poo mataupu ua a'afia ai tagata lautele. Faata'ita'iga:

- Taualumaga o Soligatulafono - Leoleo v Tofa [1999] WSSC 2 (14 Me 1999) ma Leoleo v Pe'e (Faasalaga) [2001] WSSC 5 (20 Fepuari 2001) http://www.paclii.org/Samoa_cases
- Taualumaga aafia Tagata lautele - Lemalu Puia v Jessop [1969] WSSC 1 (30 Iulai 1969); [1969] WSLR 214.

VAEGA II

O LE TULAFONO

1. Afuaga mai o Tulafono mo Samoa

1.1 O Tulafono a Samoa e aofia ai

- Tulafono a le Palemene o Samoa;
- Tulafono:
 - Sa faia e le pulega a Niu Sila ma fa'amaoniaina e le Fono faavae 1919-1947;
 - Sa faia e le Fono Aoao Faitulafono a Samoa ma fa'amaoniaina e le Hi Komesina o Niu Sila 1947-1962;
- Tulafono a le Palemene o Niu Sila o faaoga pea e Samoa- s.7 Reprint of Statutes Act 1972:
 - O le tele o ia tulafono ua soloia poo ua le toe fa'aogaina;
- Tulafono Faaopoopo ua faia i lalo o se tasi o tulafono ua taua i luga;
- Tulafono tautele a Egelani le tusitusia [ae faavae i luga o aganu'u ma fa'aiuga ua faia atoa ai ma tulaga lautetele ua aloaia mo le faia o le amiotonu ua faaopoopo atu i tulafono]
 - Se'i vagana ai pe'a ua le o gatasi ma le Faavae, Tulafono poo Tulafono Faaopoopo po o faaiuga a se Faamasinoga o iai le pule patino. {Silasila i le uiga moni o "tulafono" i le Fuaitau 111 o le Faavae}.
- Aganu'u:
 - ina ia mafai ai ona fa'amautinoaina aia tatau i eleele faaleaganu'u ma suafa;
 - ona ua fa'amautuina le malosiaga fa'a-le-tulafono i lalo o soo se tulafono poo ona o se fa'aiuga a se Faamasinoga ua iai le pule patino.

E ui e tele afuaga mai o tulafono mo Samoa ae o afuaga uma i le aoatetele e patino tonu i se tasi o fa'atulagaga nei e fa.

1.2 O le Fa'avae

- Afua mai i le aso 1 Ianuari 1962, o le Faavae o le **tulafono Sili** lea a Samoa.
- So'o seisi lava tulafono muamua atu pe mulimuli ane (e aofia ai tulafono, tulafono le tusitusia, tulafono faaleaganu'u) ua feteenai ma le Faavae ua fa'aleaogaina.
- Aepe'ita'i, o fa'amasino o i latou ia e fa'aiugaina poo le faia o fa'aiuga i uiga moni o vaega patino o le Faavae, o lona uiga o le faaiugaina o le Faavae e a'afia i laasaga auiluma o tulafono tautele le tusitusia i nisi o faamasinoga.

- E fa'atoa mafai ona teuteuina le Faavae i se Tulafono ua faamaoniaina e le lua-vaetolu o le faitau aofa'i o le numera a Sui Usufono o le Fono Aoao Faitulafono ina ua tuana'i le ivasefulu o aso i le va o le faitauga fa'alua ma le faitauga fa'atolu.
- O le Fuaitau 102 o le Fa'avae, lea o loo faatatau i le puleaina o fanua faaleaganu'u, e le mafai ona teuteuina e aunoa ma le laasaga fa'aopoopo ole faia lea o se palota a itumalo faa-palota i se fesili mai le Malo ma ia maua e le teuteuga ia le itiiti ane ma le lua-vaetolu o palota ua faia.

1.3 Tulafono

- Tulafono ua pasia poo ua fa'atagaina e le Palemene, ma ua i le ta'atiaga aloaia o Tulafono.
- Afai ua fete'enai le tulafono ma le Fa'avae o lea tulafono e ono fa'aילוaina manino lona faaleaogaina e le Faamasinoga.
- O Tulafono e fa'auigaina foi ma a'afia i laasaga auiluma o tulafono tautele le tusitusia.
- O Tulafono i le tulaga lautele e taga-tutusa le fa'atulagaga:
 - Pito i luga o le pasina: Igoa pu'upu'u, soso'o ai ma le tausaga ma le numera o le Tulafono.
 - Lisi o fuainumera ua ototoina ai totoga o vaega taitasi.
 - O le igoa umi ma le faamaoniaina e le Ao o le Malo.
 - O le aso o le'a amata fa'amamaluina ai le Tulafono.
 - Fa'atomuaga: O i ua faatulagaina ai le faamoemoe o le Tulafono, ma o le'a aoga lea mo le Faamasinoga i taumafaiga e faauiga le Tulafono.
 - Se vaega o le fa'aliliuga ma le fa'auigaina: O i e faailoa mai ai uiga moni o upu poo soa-fuaiupu i totonu o le Tulafono.
 - Vaega taua o le Tulafono.
 - Vaega fa'aiu o le Tulafono, e faasino i Fa'amatalaga ma se lisi o Tulafono poo vaega sa iai muamua ae ua suia e le Tulafono ua fa'amamaluina nei.
 - Faamatalaga: ua aofia ai ni mea ua le mafai ona fa'aaofia i le tino o le Tulafono.
- O Tulafono i totonu o Samoa ua faia i le mafuli o le fuainumera toatele o Sui o le Palemene ua lagolagoina se tulafono taufa'aofi. E avea se tulafono taufa'aofi ma tulafono ina ua tuana'i faitauga e tolu i le Fono Aoao Faitulafono ma ua faamaonia e le Ao ole Malo i luga o le fautuaga a le Palemia.

1.4 Tulafono Tautele le Tusitusia

- O Tulafono ia e faatatauina ma ati'inaa'e e faamasino
- E mafai e Fa'amasino ona faia ma ati'inaa'e tulafono pe'a ua leai se tulafono o iai e fa'atatau i ni mataupu o se faamasinoga poo lo latou faia o tulafono e ala lea i le fa'auigaina o le tulafono o loo iai.
- O le ati'inaa'e o tulafono tautele le tusitusia e le fa'apea o le'a faia ai e faamasino ni faaiuga soona fai ma le fa'avaea. E tatau lava ona o latou mulimuli ta'i i Fa'aiuga ua mae'a ona faia ma ua aloaia ma ia fa'aalia mafua'aga mo la latou fa'aiuga { manino mafuaaga }.

Aloaia o Fa'aiuga ua Faia

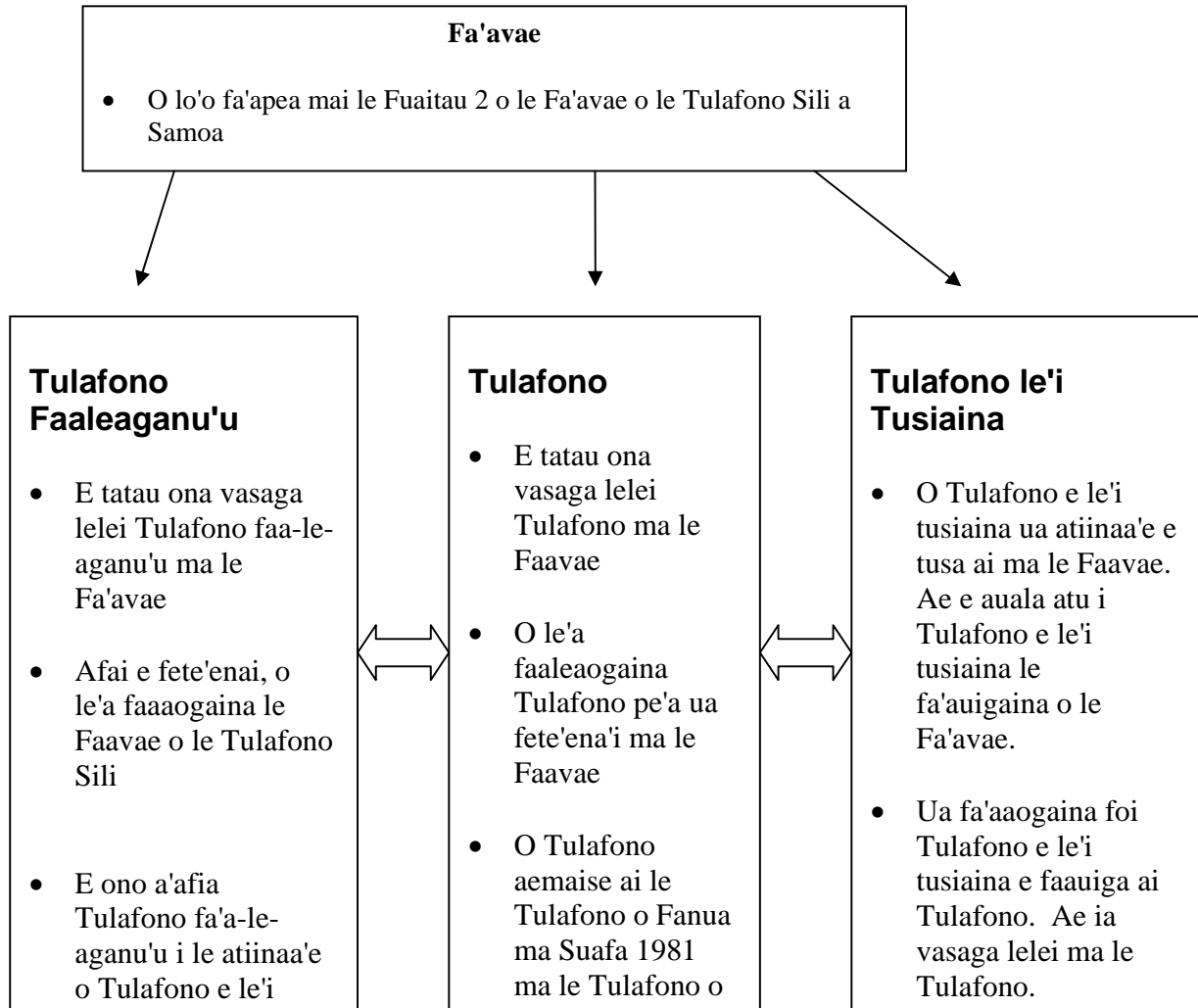
- O lona uiga e noatia Fa'amasino ina ia mulimuli tu'i i faaiuga a Faamasinoga maualuga atu se'i vagana ai ua eseese molimau patino i lea faamasinoga.
- Afai o molimau patino o se faamasinoga ua ese mai i lo faamasinoga ua mae'a ona faia ae taga tutusa i le vaega o le tulafono, e ono mafai e loia a itu e lua ona fai atu i le Faamasinoga e tulaga ese le faamasinoga ua faia nei mai faamasinoga ua tuana'i.
- Ina ia sologa lelei le Aloaia o Fa'aiuga ua Faia, e tatau ona tu'uina atu i Fa'amasino ripoti sa'o o faamasinoga na fofogaina i taimi ua tuana'i i totonu o Faamasinoga. O fa'aiuga a le Faamasinoga Maualuga e maua i totonu o Ripoti a le Faamasinoga Maualuga a Samoa i Sisifo po'o Ripoti o Tulafono a Samoa i Sisifo ma o le tele o ia ripoti ua mafai ona mauaina nei i le <http://www.paclii.org> poo le <http://www.Vanuatu.usp.ac.fj/paclawmat/Samoa-cases>.

1.5 Tulafono Fa'aleaganu'u

- Ua fa'amaufa'ailogaina i le Faavae aganu'u ma agaifanua o se vaega o le tulafono i auala e lua:
 - O Suafa Matai ma eleele fa'aleaganu'u ia umiaina ia tusa ai ma aganu'u ma agaifanua a Samoa;
 - O Tulafono fa'aleaganu'u e aofia ai soo se aganu'u po'o agaifanua ua tuuina atu i ai le malosiaga faa-le-tulafono i totonu o Samoa i lalo o vaega o soo se Tulafono poo i lalo o se fa'aiuga a se Faamasinoga ua ia umiaina le pule patino.

1.6 Sootaga i le va o Afuaga Eeseese o Tulafono

Faasino ala 2: Sootaga o Tulafono i totonu o Samoa



2. Tulafono Fa'aleaganu'u ma Aia Tatau Fa'a-le-Tagata Fa'amaufa'ailogaina

Ua aiaia i le Faavae o Samoa aia tatau ma tulafono fa'aleaganu'u.

2.1 Aganu'u i totonu o le Faavae

I le fa'atomuaga o le Faavae, o lo'o tautino mai ai e faapea o le Malo Tutoatasi o Samoa o le'a tatau ona fa'avaeina i luga o "..... Aganu'u ma tu mamalu a Samoa."

Vaega Fa: Fanua ma Suafa o lo'o agai foi i aganu'u

- O lo'o fa'apea mai le Fuaitau 100 o Suafa matai o le'a tatau ona umiaina ia tusa ai ma aganu'u ma agaifanua a Samoa ma tulafono e fa'ataui i aganu'u ma agaifanua a Samoa.
- O le Fuaitau 101(2) o lo'o fa'amanoina mai ai o eleele fa'aleaganu'u o eleele ia e umiaina ia tusa ai ma aganu'u ma agaifanua a Samoa ma tulafono e fa'ataui i aganu'u ma agaifanua a Samoa.

Fuaitau III Fa'amatalaina o Upu

- Ua fa'amanoina tulafono ia aofia ai so'o se aganu'u ma agaifanua ua tu'uina iai le malosiaga fa'a-le-tulafono i totonu o Samoa po'o soo se vaega o Samoa i lalo o vaega o soo se tulafono poo i lalo o se fa'aiuga a se Faamasinoga ua iai le pule patino.

2.2 Aia Tatau Faamaufa'ailogaina i totonu o le Fa'avae

O le Vaega Lua o le Fa'avae ua fa'atulagaina ai Aia Tatau faamaufa'ailogaina a tagata-a-nu'u uma o Samoa.

- O nei aia tatau i le tulaga lautele o lo'o mulimulitu'i i le Folafolaga Fa'alauaitale o Aia Tatau Fa'a-le-tagata 1948 a Malo Aua'atasi.
- O le Fuaitau 4 o le Fa'avae o lo'o faapea mai e mafai i so'o se tagata ona talosaga i le Faamasinoga Mauauga ina ia fa'amalosia le aloaia o nei aia tatau.
- O le Fuaitau 5 o le Faavae o lo'o faapea mai o le'a i le Faamasinoga Mauauga le malosiaga fa'a-le-tulafono e na te faia ai ni poloaiga ua talafeagai e fa'amalosia ai le aloaia o aia tatau.

O aia tatau ua fa'amaufa'ailogaina i totonu o le Faavae

Fuaitau 5: O le aia tatau i le ola

O le'a le tatau ona aveesea fa'amalosi ma le loto iai le ola o se tagata, vagana ai le fa'ataunu'uina o se fa'asalaga a se Faamasinoga.

O aia tatau i le ola e le fa'apea ua le aloaia pe'afai o le taunu'uga lea o le fa'aogaina o se malosi ua fa'atauiina e le tulafono poo ona ua fa'amaonia le talafeagai ona faia:

- i le puipuia o so'o se tagata mai i Sauaga;
- i le fa'agasologa o le taofiaina fa'a-le-tulafono po'o le puipuia o le sola ese atu o se tagata ua taofia e leoleo po'o ua talitonuina i luga o mafua'aga taufeagai o lo'o ia umiaina se aupega;
- mo le fa'amoemoe e fa'amutaina se solo tetee ua lepitia ai le filemu, poo se fouvalega.

Fuaitau 6: Aia tatau i le Saolotoga a le tagata

O le'a le tatau ona aveesea fa'amalosi le saolotoga a se tagata vagana ua tusa ai ma le tulafono.

- E mafai ona faia se tagi i le Faamasinoga Mauualuga e fa'apea ua le tusa ai ma le tulafono le taofiaina o se tagata. I lenei tulaga, o le'a tatau i le Faamasinoga Mauualuga ona tagai i le tagi ma fa'asaoloto le tagata pe'a ua le fa'amalieina o sea taofia ua talafeagai ma le tulafono.
- O tagata taitoatasi ua saisaia fa'a-le-tulafono e tatau ona logoina vave i mafuaaga o lo latou taofiaina, o le moliaga faasaga ia i latou ma ia fa'atagaina e feso'otai mo se loia.
- O tagata taitoatasi ua saisaia fa'a-le-tulafono po'o ua taofia ua tatau oan aveina atu i luma o se Fa'amasino o le Faamasinoga Mauualuga, isi Ofisa o le Faamasinoga, le Resitara o le Fa'amsinoga Mauualuga poo se tasi o Faamasinoga Mauualalo ua mauaina le faamaoniga mai le Resitara o le Fa'amsinoga Mauualuga (ua ta'ua uma o "ofisa mo tagata taofia") i totonu o le 24 itula o le taofia.
- O le'a le mafai ona taofia se tagata i le sili atu ma le 24 itula e aunoa ma le fa'atagaga a se ofisa mo tagata taofia.

Fuaitau 7: Saolotoga mai i faiga ua le faaletagata

O le'a le tatau ona faafeagai se tagata ma ni sauaga poo se uiga ua le faaletagata poo se faiga fa'ato'ilalo poo se faasalaga.

Fuaitau 8: Saolotoga mai le fa'apologaina

O le'a le tatau ona manaomia se tagata e na te faatinoina se galuega i se faiga fa'amalosi po'o ona o se feagaiga.

O le fuaitau "faiga faamalosia poo se feagaiga" o le'a le aofia ai:

- galuega e faia e mafua mai i se fa'aiuga a se Faamasinoga;
- so'o se galuega fa'a-militeri;
- so'o se 'au'aunaga ua mo'omia ona o se fa'alavelave fa'afuase'i ua lamatia ai le tulaga solo lelei o le atunu'u;
- so'o se galuega po'o se au'aunaga ua moomia i aganu'u a Samoa poo se vaega masani o tiute tauave fa'a-le-nu'u poo le fa'a-le-atunu'u.

Fuaitau 9: Aia tatau i se faamasinoga amiotonu

O le iloiloaina o aia tatau poo faasinomaga o tagata lautele poo soo se moliaga fa'asaga i se tagata i se solitulafono, e aia tagata taitoatasi i se faamasinoga amiotonu ma ia faia i le fa'afofo'aga a tagata lautele i se taimi ua talafeagai e se faamasinoga tumaoti ma le le faaituau ua fa'avaeina i lalo o tulafono.

O se tagata ua moliaina i se solitulafono ua talitonuina lona le solitulafono se'ia o'o ina faamaonia lona nofo sala.

E iai aia tatau fa'atapula'aina ua tu'uina i tagata taitoatasi ua moliaina i se solitulafono. O aia tatau nei:

- o le aia tatau e logoina ai faalelei, i se gagana ua latou malamalama ai, o le natura ma le pogai o le tu'uaiga faasaga ia i latou;
- o le aia tatau ina ia lava le taimi ma avanoa mo le tapenaga o lana tetee;
- o le aia tatau e tula'i ai ia lava mo lona puipuiga po'o lona mauaina o se fesoasoani fa'a-le-tulafono;
- o le aia tatau e tu'ufesili ai poo le suesueina o molimau fa'asaga ia i latou ma aumai a latou lava molimau ma ia suesueina i le faiga lava e tasi;
- o le aia tatau mo se fesoasoani mauafua a se fa'aliliuupu i totonu o le Faamasinoga pe'a manaomia;
- o le'a le tatau ona fa'amalosia se tagata ua tu'uaia i se solitulafono e molimau faasaga ia te ia lava.

Fuaitau 10: Aia tatau e fa'atatau i tulafono o soligatulafono

O le'a le tatau ona fa'asalaina se tagata i se solitulafono, vagana o lea solitulafono ua fa'amatalaina e tulafono.

O le'a le tatau ona nofo sala se tagata i se solitulafono ua fa'avae i luga o se gaioiga po'o gaioiga ua le fa'ataunu'uina e gaiou ai pe'afai o sea gaioiga poo le le fa'ataunu'uina o se gaioiga sa le o se solitulafono i le taimi na faatinoina ai.

E le mafai ona tu'uina atu se fa'asalaga ua mamafa atu na i lo le fa'asalaga sa iai i le taimi na faia ai le solitulafono.

O se tagata ua mae'a ona fa'amasinoina i soo se solitulafono, e le mafai ona toe fa'amasinoina i le solitulafono lava lea e tasi, ina ua tuana'i lona nofo sala poo ua solofua, vagana ai:

- ua poloaina le toe faia o le faamasinoga poo ua toe faia e se Faamasinoga ua fa'atinoina se pule e maualuga atu na i lo le Faamasinoga na fofogaina ai muamua le mataupu; poo
- ona ua fa'atagaina e se Faamasino o le Faamasinoga Maualuga se talosaga mo le toe faia o le faamasinoga e le Faamasinoga Maualuga.

Fuaitau 11: Saolotoga o tapuaiga

O tagata taitoatasi e iai le aia tatau e saoloto ai i ona manatu, talitonuga ma le lotu e tapua'i ai. E aofia ai le saolotoga e suia ai a latou tapuaiga poo talitonuga poo le saolotoga, toatasi poo se potopotoga ma isi, i le fa'alauaitetele poo ua na o latou lava, i le fa'a'ailoa atu poo le tala'i atu o la latou tapuaiga poo le talitonuga i le tapuaiga, aoa'o atu, fa'atinoina poo le fa'amamalu iai.

O le'a leai se mea i le fuaitau o i luga e ono afaina ai le fa'agaioiina o soo se tulafono o loo fa'amamaluina pe noatia ai le Malo mai le faia o se tulafono e fa'atulagaina ai ni faatatauga talafeagai mo le fa'atinoga o le aia tatau fa'amaufa'a'ilogaina pe'afai ua alagatau mo le:

- saogalemu o le atunu'u po'o le to'amalie o tagata lautele;
- soifua maloloina po'o le tulaga solo lelei;
- puipuia o aia tatau ma saolotoga o isi, e aofia ai la latou foi aia tatau e fa'amamalu ma fa'atino la latou tapuaiga e aunoa ma le fa'alavelaveina fua e sui o isi tapuaiga.

Fuaitau 12: Aia tatau e faatatau i aoaoga faa-tapuaiga

Soo se tagata o lo'o aua'i atu i se fa'alapotopotoga fa'a-le-aoaoga o le'a le tatau ona mana'omia e na te talia aoaoga fa'a-le-tapuaiga po'o le auai i so'o se saunig amamalu fa'a-le-tapuaiga po'o le fa'atasi atu i tapuaiga pe'afai o sea tapuaiga e fa'atatau i se tapuaiga e ese mai i lana lava tapuaiga.

O fa'apotopotoga fa'a-le-lotu taitasi e iai lana aia tatau e fa'avaeina ma tausaiaina sana ia lava fa'alapotopotoga fa'a-le-aoaoga i lana lava filifiliga.

O le aiatatau e faavaeina ai se aoga e le noatia ai le Malo mai le faia o se tulafono e faatatau i le asiasia o fale-aoga po'o mo le tausaiaina i tulaga mo'omia ua talafeagai lelei ma tulaga lautele tau aoaoga i totonu o Samoa.

Fuaitau 13: Aia tatau e uiga i le saolotoga o tautalaga, fonotaga, fa'apotopotoga, feoaiga, nofoaga

O tagata-nu'u uma o Samoa o le a i ai le aia tatau mo:

Sa'olotoga mo fa'amatalaga

E mafai ona fa'agaioia tulafono o lo'o i ai ma e mafai pea e le Malo ona faia so'o se tulafono e fa'atatauina ai tapula'a talafeagai o lenei aia tatau pe'afai ua faia mo le lelei o le:

- saogalemu o le atunu'u;
- va fa'auo ma isi malo;
- to'amalie o tagata lautele ma le tulaga solo lelei;
- puipuia o mamalu o le Fono Aoaofaitulafono;
- puipuia o le fa'alauaitetele atu o fa'amatalaga malu puipuia;

Fa'apotopoto filemu ma le faaaaupegaina

E mafai ona fa'agaioia tulafono o lo'o i ai ma e mafai pea e le Malo, ona faia so'o se tulafono e faatatauina ai tapula'a talafeagai o lenei aia tatau pe'a ua faia mo le lelei o le:

- saogalemu o le atunuu poo le to'afilemu o tagata lautele;
- soifua maloloina ma le tulaga solo lelei;

Le fa'avaeina o fa'alapotopotoga poo uni

E mafai ona faagaioia tulafono o lo'o i ai ma e mafai pea lava e le Malo ona faia soo se tulafono e fa'atatauina ai tapula'a talafeagai o lenei aia tatau pe'a ua faia mo le lelei o le:

- saogalemu o le atunu'u poo le to'afilemu o tagata lautele;
- soifua maloloina ma le tulaga solo lelei;

Fealuai saoloto ma nofo i so'o se vaega o Samoa

E mafai ona faagaioia tulafono o lo'o i ai ma e mafai pea lava i le Malo ona faia so'o se tulafono e fa'atatauina ai tapula'a talafeagai o lenei aia tatau pe'a ua faia mo le lelei o le:

- saogalemu o le atunu'u;
- solo lelei o le tamaoaiga o Samoa;
- toafilemu o tagata lautele;
- soifua maloloina ma le tulaga solo lelei;
- taofiaina o tagata e fa'aletonu mafaufau;
- puipuia so'o se solitulafono;
- saisaia fa'a-le-tulafono ma le fa'amasinoina o tagata ua moliaina i solitulafono poo le fa'asalaina o le ausolitulafono;

Fuaitau 14: Aiatatau e uiga i meatotino

O le'a le tatau ona aveesea fa'amalosi se meatotino ma o le'a le tatau ona mauaina i se auala fa'amalosi se aia tatau po o se aia i soo se meatotino, se'i vagana ai lalo o le tulafono ona ua:

- mana'omia le tologiina o tau i fetau i totonu o se taimi ua talafeagai;
- tu'u atu i so'o se tagata ua tagi mo lena tau i le aia tatau e ulufale atu ai mo le fuatatauina o la latou aia i le meatotino;
- tu'u atu i so'o se itu auai le mafai e tauavea taualumaga i le Faamasinoga Maualuga e fa'atatau i le tagi, fa'apea ma aiatatau masani e talosaga Apili ai, e pei ona tuuina atu i se tulaga lautele i ituauai o taualumaga o mataupu tau i tagata lautele;

O le'a leai se mea i lenei vaega e a'afia ai tulafono lautele e faatatau i mea e pei o lafoga po'o tiute o meatotino, tu'uina atu o faasalaga ma le faoina faa-le-tulafono ona ua solia le tulafono, lisi, mautotogi, mokesi, ma isi tulaga lautele o tulafono e pei ona ta'uaina i le Fuaitau 14 o le Fa'avae.

Fuaitau 15: Saolotoga mai tulafono fa'aailoga tagata

O tagata uma e tutusa i luma o le tulafono ma e aia tutusa i puipuiga i lalo o le tulafono.

- Vagana ai ua fa'atagaina i se fa'aaliga manino i lalo o vaega o le Fa'avae, o le'a le tatau i se tulafono ma se pulega poo gaiogiga fa'afae a le Malo ona fa'ae'e atu i so'o se tagata se mafatiaga poo se tapula'a po'o le fa'ae'e atu i so'o se tagata so'o se fa'amanuiaga ua faavaeina i luga o lona tupu'aga, ituaiga, gagana, tapuaiga, polokiki po o isi talitonuga, so'otaga i le mea e sau ai, nofoaga na fanau ai, tulaga o le aiga poo so'o se tasi o nei mea.
- O le'a le taofia e lenei vaega le fa'atulagaga o tomai manana'omia mo galuega a Samoa pe'afai ua faia i lalo o tulafono poo mo le faia o faatatau mo le puipuia o tina ma tama'ita'i, tamaiti po o soo se sootaga lautele poo tulaga fa'aa'oa'oga mo tagata ua le atoatoa le malosi.

2.3 Fete'enaiga i le va o Aganuu ma Aia tatau

Ua i ai ni manatu fa'aalia i nisi o Faamasinoga e faapea e ono le o gatasi poo ua fe'eteenai aganuu ma tu a Samoa ma aia tatau faamaufaailogaina. O aia tatau nei i totonu o le Fa'avae ua tulaga mai, poo e ono vaaia ai se tulaga le ogatasi i le lumanai:

Sa'olotoga o feoaiga ma nofoaga

I re the Constitution Taamale v Attorney - General (1995) WSCA 1 (18 Aokuso 1995; C.A. 2/95B, o i latou na talosaga, o le aiga o Ta'amale, na o latou talosaga apili fa'asaga i le fa'aiuga a le Faamasinoga Maualuga. Na fa'atumauina e le Faamasinoga Maualuga le poloaiga mo le fa'atulaieseina na faia e Alii ma Faipule o Sapunaoa, Falealili lea foi na fa'atumauina e le Faamasinoga o Fanua ma Suafa. Sa finauina e i latou na talosaga tete'e e fa'apea o lenei poloaiga ua solia ai la latou aia i le saolotoga o feoaiga ma le saolotoga o le nofoaga e nonofo ai.

Na fa'aiuina e le Faamasinoga o Talosaga Apili e fa'apea e mafai e le Faamasinoga o Fanua ma Suafa ona faia se poloaiga o le fa'atulaieseina ma o le fa'atulaieseina ua le solia ai le aia tatau i le nofoaga e nofo ai po o feoaiga e pei ona fa'atulagaina i totonu o le faavae ona o le fa'atulaieseina o se fa'atatau talafeagai ua fa'atulagaina e tulafono fa'amamaluina mo le lelei o le tulaga toafilemu o tagata lautele.

I le Taipu v Sila ma isi (1983) WSLR 19, na faaiuina e le Faamasinoga Maualuga e faapea o le poloaiga mo le fa'atulaieseina na faia faasaga i le na tagi, ona na musu e alu i le lotu, ua solia ai le aia tatau a le ua tagi i le saolotoga o tapuaiga. O lona uiga o le poloaiga mo le fa'atulaieseina na faaiuina sa faia ma le le tusa ai ma le tulafono. E taua le maitauina o le faamasinoga lenei aua e ese mai nai lo le faamasinoga a Taamale ona sa finauina i luga o le saolotoga o tapuaiga ae le o le saolotoga o feoaiga poo nofoaga e nofo ai.

Saolotoga o tapuaiga po'o aoaoga faa-tapuaiga

I le Sefo v The Attorney - General (2000) WSSC 18 (12 Iulai 2000), o i latou na tagi na talosaga apili i le Faamasinoga Maualuga ona o le faaiuga a le Faamasinoga o Fanua ma Suafa. Na fa'atumauina e le Faamasinoga o Fanua ma Suafa le faaiuga a Alii ma Faipule o Saipipi ina ia fa'atapula'a le numera o lotu i lo latou nuu ma ia fa'asa i latou na tagi mai le fa'atinoina o aoga tusipaia poo sauniga lotu i Saipipi.

Sa finauina e i latou na tagi e fa'apea o lenei fa'aiuga ua solia ai la latou aia tatau i le sa'olotoga mo tapuaiga atoa ai ma la latou aia tatau e fa'atatau i aoaoga fa'a-tapuaiga, ma e fa'apea o le Faamasinoga o Fanua ma Suafa atoa ai ma Alii ma Faipule o Saipipi e le i ai so latou malosiaga fa'a-le-tulafono poo se pule e faatapulaaina le saolotoga o tapuaiga ma aoaoga fa'a tapuaiga.

Na fa'aiuina e le Faamasinoga Maualuga e faapea o le Faamasinoga o Fanua ma Suafa atoa ai ma Alii ma Faipule e le'i iai sa latou pule e faia ai se poloaiga e faatapulaaina ai tapuaiga i totonu o le nu'u ma o le faia o lenei fa'aiuga ua solia ai le aia tatau o le saolotoga i tapuaiga o i latou na tagi. Na fa'aiuina foi e le Faamasinoga Maualuga o nei aia tatau o le'a solia pe ana fa'atagaina le Fono a le Nu'u e fa'atapula'a le numera o lotu i totonu o le nu'u poo le faapea sa tatau i tagata o le nuu ona sailia se fa'atagaga e amata ai se lotu. Na teena foi e le Faamasinoga le finauga a le Loia Sili e faapea o le fa'atapula'aina o le saolotoga o tapuaiga i lenei faamasinoga e tatau ona fa'atagaina e fa'avae lea i le tulaga ese aloaia o le "to'afilemu o tagata lautele" o lo'o maua i le Tulafono o Fono a Nu'u 1990 ma le Tulafono o Fanua ma Suafa 1981.

Saolotoga mai le fa'ailogatagata

I le re the Constitution Attorney General v Olomalulu [1982] WSCA 1 (26 Aokuso 1982), na talosaga apili le Loia Sili a le Malo fa'asga i le fa'aiuga a le Faamasinoga Maualuga, lea na fa'ai'uina e fa'apea o le faiga paloga a matai mo le filifiliaina o Sui o le Palemene e fa'ailogatagata. Na suia e le Faamasinoga o talosaga apili lena fa'aiuga ma fa'ai'uina ai e fa'apea o le vaega o le Fa'avae e faatatau i le aia tatau e le fa'aogaina i le vaega o lo'o i totonu o le Fa'avae i le faia o filifiliga fa'a-Palemene, ma o lea la, ua le solia e le faiga fa'a-matai le aia tatau e saoloto mai ai i tulafono fa'ailogata.

O lena fa'aiuga ua toe fa'amautuina i le re the Constitution, Mulitalo v the Attorney-General o Samoa [2001] WSCA 8 (20 Tesema 2001).

O le a se mea e ono faia e Fa'amasino o le Faamasinoga o Fanua ma Suafa i le ono tula'i mai o se fete'enaiga i le va o aia tatau ma aganu'u ma tu a Samoa?

E ono le amana'iaina e Fono a Nu'u Saolotoga fa'amaufa'ailogaina pe'a faia a latou fa'aiuga, ma o le'a, i le Faamasinoga o Fanua ma Suafa le amana'iaina o saolotoga fa'amaufa'ailogaina pe'a ua iai se talosaga apili mai se fa'aiuga a Fono a Nu'u.

O le femalamalama'i, tofa manino ma le silasila ma le toto'a o mana'oga taua ia pe'a fa'auigaina fuaitau taua e pei o "aia tatau" po'o "aganu'u."

VAEGA III

O LE FAAMASINOGA O FANUA MA SUAFA

1. Upu Tomua

O le Faamasinoga o Fanua ma Suafa:

- o le Faamasinoga o fa'amaumauga;
- ua fa'avaeina i lalo o le Fuaitau 103 o le Fa'avae ma le Tulafono o Fanua ma Suafa 1981 ua suia ai le Tulafono o le Puipuia o Eleele Samoa 1934 lea ua soloia.

2. Tulafono Talafeagai

2.1 Tulafono Fa'amalumalu

- Fa'avae Vaega IX
- *Tulafono o Fanua ma Suafa 1981 faatasi ai ma Teuteuga, i.e. Tulafono Toe Teuteu o Fanua ma Suafa 1988;*
Tulafono Toe Teuteu o Fanua ma Suafa 1992/1993.

2.2 Isi Tulafono o le Fa'agaioiga

- *Tulafono o Fono a Nu'u 1990*

2.3 Aganuu ma Agaifanua

O lo'o tautino i le fa'atomuaga o le Folafolaga o le Tutoatasi, faatasi ai ma isi mea:

"Ua tataua ona avea Samoa ma Malo Tutoatasi e fa'avaeina i luga o faiga fa'akerisiano ma tu ma aganu'u a Samoa."

O lo'o fa'amatalaina i le Fuaitau 111 o le Faavae lava ia le uiga o "tulafono" faatasi ai ma isi mea, "so'o se aganu'u ma agaifanua ua tu'uina iai le malosiaga o le tulafono i totonu poo i so'o se vaega o Samoa i lalo o Vaega o so'o se Tulafono po'o i lalo o se fa'aiuga a se Faamasinoga ua iai le pule patino."

O lo'o fa'amatalaina i le *Tulafono o Fanua ma Suafa 1981* fa'atasi ai ma ona Teuteuga uiga moni o aganu'u ma agaifanua "o aganu'u ma agaifanua a Samoa ua taliaina le aloaia i taimi talafeagai ma e aofia ai:

- a) tulaga fa'avaeina o aganu'u ma agaifanua ua taliaina e tagata o Samoa i le tulaga lautele; ma
- e) aganu'u ma agaifanua ua taliaina le aloaia e fa'atatau tonu i se nofoaga poo se mataupu."

O le Tulafono o Fono a Nu'u 1990:

- o lo ua fa'amaufa'ailogaina ai ma fa'aoloatauina le faatinoga o le malosiaga ma le pule a Fono a Nu'u ta'itasi i taimi ua tuanai ma le lumanai e fa'atatau i mataupu a le nu'u, ina ia tusa ai ma aganu'u ma agaifanua a le nu'u lava ia;
- o lo'o manaomia ai Fono a Nu'u taitasi uma ina ia fa'atino soo sona malosiaga po'o Pule, ia tusa ai ma aganu'u ma agaifanua a le nu'u lava ia. Ia maitauina mea ua faaeseina i le s5.

3. Anofale o le Faamasinoga

3.1 Faamasino Samoa

Manaoga mo le tofiaina

- O lo'o umiaina se suafa matai;
- Ua faatatauina ua agava'a i mafua'aga o:
 - le amio lelei;
 - le tomai;
 - le tulaga;
 - le tauleleia; ma
 - lei aulia le matua e 65 tausaga;

Tofiaga

- Tofiaina e le Ao o le Malo, i luga o le fautuaga a le Komisi o Galuega a le Faamasinoga.
- Umia le tofi se'ia aulia le 65 tausaga o le soifua.
- E ono mafai ona iloiloaina le fa'aopoopoina o le taimi galue ina ua tuanai le auliaina o le matua e 65 tausaga pe'afai;
 - ua faia se talosaga a'o le'i aulia lelei po o ua aulia le 65 tausaga o le soifua;
 - ua faia le talosaga a'o le'i poo ua mae'a le periota o le fa'aopoopoga o loo i ai;
 - o talosaga taitasi ia iai faatasi ma se Tusifa'amaoni Faa-Foma'i ua sainia e se Foma'i Sinia ua togia e le Failautusi o Faamasinoga.

- O fa'aopoopoga ta'itasi ma poo faaopoopoga soso'o o le faaauau o se Faamasino Samoa ua aulia le 65 tausaga o le Soifua e fa'atapula'a i le sefulumalelua masina mo faaopoopoga ta'itasi.

Silasila s29(1)

3.2 Faatonu

- E le itiiti ifo na i lo le sefulu tagata e tofinaina e le Ao o le Malo, i le fautuaga a le Komisi o Galuega a le Faamasinoga e avea ma Faatonu.
- E tausia e le Resitara le lisi o Fa'atonu ma faafoe lo latou tofiaga.
- O le Peresitene po'o Sui Peresitene e filifilia mai le lisi o Fa'atonu ia le sili atu i le lua Faatonu mo taualumaga ta'itasi a le Faamasinoga.

Silasila i le s31

3.3 Sui Peresitene

- O le Ao o le Malo e tofiaina, i luga o le fautuaga a le Komisi o Galuega a le Faamasinoga mai lea taimi i lea taimi Faamasino Samoa e avea ma Sui Peresitene.
- O se Sui Peresitene e se'ei i taualumaga a le Faamasinoga, ma ia faatinoina nisi o tiute tauave o le Peresitene e faatatau i se Faamasinoga poo se mataupu, e pei ona faatonuina e le Peresitene mai lea taimi i lea taimi.
- Pe'afai ua le seei o se Sui Peresitene, o Sui Peresitene ta'ito'atasi e saofai o se Faamasino Samoa.

Silasila i ss27 ma le 36(2)

3.4 Peresitene

- O le Faamasino Sili poo se Fa'amasino o le Faamasinoga Mauualuga.
- O le Peresitene e faatonuina le Faamasinoga o Fanua ma Suafa.

3.5 Faamalolo mai le Tofi

- O le'a mafai e le Ao o le Malo, i luga o le fautuaga a le Komisi o Galuega a le Faamasinoga mai lea taimi i lea taimi, i se Poloaga, ona fa'amalolo mai le Tofi se Faamasino Samoa ona ua le agavaa poo ona o se amio sese.

3.6 Faamavaega

- E mafai e se Faamasino Samoa ona faamavae mai lona tofi e ala i se tusi ua sainia i lona aao ma fa'atuatusi i le Ao o le Malo.

Silasila i le s29(5)

4. Tautoga Fa'-a-Fa'amasino ma Tulaga Fa'amaufaaialogaina o Uiga ma Amio

O Ofisa o le Faamasinoga o Fanua ma Suafa e latou te faia le tautoga lenei pe'a ua tofiaina:

"Ou te tauto atu i le Atua Silisiliese o le'a ou tautua lelei ma le tonu i le Malo Tutoatasi o Samoa i le tofi o le e tusa ai ma le Fa'avae ma le Tulafono, ma o le'a ou faia le amiotonu i ituaiga uma o tagata, e aunoa ma le fefe ma le fa'aituau, alofa poo le ita. Ia fesoasoani mai le Atua ia te au."

O lenei Tautoga e faataunu'uina e:

- le Peresitene pe'a o se Faamasino Samoa;
- le Peresitene poo se Sui Peresitene pe'a o se Faatonu;

Silasila i ss31 ma le 31A

E mafai ona vaevaeina le Tautoga ini Vaega ina ia fa'aalia manino ai se numera o tulaga fa'amaufa'aialogaina o uiga ma amio fa'a-fa'amasino.

4.1 "Tautua Lelei ma le Tonu"

Filiga

E tatau i Fa'amasino ona filiga i le faatinoina o o latou tiute faa-fa'amasino.

- E tatau i Faamasino ona tu'uina atu atoatoa la latou gaioiga fa'a-le-tofi i o latou tiute fa'a-fa'amasino ua fa'amaninoina lautele, ua aofia ai e le gata i le seei ma saofai i le Faamasinoga ma faia faaiuga, ae o isi manaoga fa'a-faamasino e taua i le faagaioioiga o le Faamasinoga.
- E tatau i Faamasino ona faia la'asaga tonuga lelei e fa'amausali ai ma faafaupu'e le iloa, tomai ma uiga lelei maoa'e o le tagata e moomia mo le tofi fa'a-faamasino.
- E tatau i Faamasino ona tausili e faatino tiute uma fa'a-fa'amasino, e aofia ai le tuuina atu o fa'aiuga, i le vave talafeagai.

- E le tatau i Faamasino ona faia ni amioga ua fete'ena'i ma le tauaveina ma le filiga o tiute faa-faamasino poo le lagolago atu i se amioga fa'apea a ana pa'aga fa'amasino

4.2 "E tusa ai ma le Faavae ma le Tulafono"

Ia tusa ma le Tulafono

E tatau i Fa'amasino ona gaiou e tusa ai ma le pule a le tulafono.

- O le fa'atinoia o le pule faa-faamasino e tatau ona fa'avaeina i manaoga fa'a-le-tulafono ua feauga lelei, ma e le tatau i Fa'amasino ona amanaiaina manaoga le talafeagai i le faatinoga o o latou tiute.
- E le tatau i Fa'amasino ona faamatu'u atu a latou pule faa-le-tulafono i seisi tagata.
- E tatau i Faamasino ona puipuia aia tatau fa'amaufa'ailogaina fa'a-le-faavae o tagata Samoa.

E aofia foi i lenei vaega o le tautoga le Tumaoti o Faamasino. Silasila i le "Aunoa ma le Fefe poo le Fa'aituau" pito i lalo.

4.3 "Faia le Mea Moni"

Faamaoni

E tatau i Fa'amasino ona tausili e faia la latou feau ma le fa'amaoni ina ia faaalua ai pea ma fa'atumauiina le fa'atuatua o le Faamasinoga e tagata lautele.

- E tatau i Fa'amasino ona faia taumafaiga uma e fa'amaoni ai o la latou amio o le'a le mata'uleagaina i le maitau a tagata o tonuga lelei, sa'o ma malamalama .
- Fa'aopoopo atu i lo latou tausisia taitoatasi o nei tulaga maoa'e, e tatau foi i Fa'amasino ona fa'amalosia ma lagolago le tausisiina e a latou pa'aga fa'amasino.

4.4 "Ituaiga Uma o Tagata"

Tutusa tagata uma

E tatau i Faamasino ona faia la latou feau ma taualumaga ua i o latou luma ina ia fa'amaoni ai le tutusa o tagata uma e tusa ai ma le tulafono.

- E tatau i Fa'amasino ona tauave o latou tiute ma le manatu lelei mo tagata uma (fa'atitaiga: itu auai, molimau, aufaigaluega a le Faamasinoga ma pa'aga faamasino) e aunoa ma le fa'aailoga tagata.

- E tatau i Faamasino ona tausili ina ia iloa ma malamalama i 'ese'ese o lo ua alia'e mai, mo se fa'ata'ita'iga: tane poo tamaitai, ituaiga o tagata, fa'atuatua faa-le-lotu, aganu'u, fa'amatalaga o le tupuaga, etc.
- E tatau i Fa'amasino ona alofia le avea ma sui auai o se fa'alapotopotoga ua latou silafia o lo'o faatinoina soo se ituaiga o faiga fa'aailoga tagata ua solia ai le tulafono.
- I faasologa o taualumaga ua i o latou luma, e tatau i Faamasino ona fa'apeapea ese ma ia le talia ni fa'amatalaga ua manino le le talafeagai poo amioga a le afaigaluega a le Faamasinoga poo so'o seisi tagata e fa'atatau i fa'atonuga a se fa'amasino. O amioga le talafeagai e ono aofia ai le faailoga tagata ona o se tamaitai poo se tane, fa'aailoga lanu, poo le gagana fa'aailoga lanu poo gaioioiga e le fa'atagaina e le tulafono.

4.5 "Aunoa ma le Fefe po'o le Fa'aituau"

Tumaoti o le Faamasinoga

O se Faamasinoga tumaoti o le ute lea o le amiotonu ua aunoa ma se faaituau i lalo o le tulafono. E tatau ai lava i Fa'amasino ona tausia ma fa'aailoga tino atu le tumaoti o le faamasinoga i le itu o le taitoatasi faapea i lona atoaga o se fa'alapotopotoga.

- E tatau i Faamasino ona fa'atino a latou galuega tauave fa'a-fa'amasino i le tulaga tumaoti ma ia saoloto mai i faatosiga mai tua.
- E tatau i Fa'amasino ona teena ma le tutumau soo se taumafaiga e fa'atosinaina ai la latou fa'aiuga i soo se mataupu ua i luma o le Faamasinoga i fafo atu o faiga taualoa a le Faamasinoga.
- E tatau i Fa'amasino ona fa'amalosia ma tausisi i fuafuaga ma laasaga malu puipuia e tausia ma fa'afaupu'e ai le tumaoti o le Faamasinoga i lona tulaga fa'a-faalapotopotoga ma le fa'agaioiga.
- E tatau i Faamasino ona fa'aailoga atu ma u'unaia tulaga lelei maoa'e o amio ma uiga fa'a-faamasino ina ia fa'amalosia ai le fa'atuatua o tagata lautele ona o le ma'atulimanu lea o le tumaoti o le faamasinoga.

4.6 "Aunoa ma le Alofa poo le Ita"

Aunoa ma le faaituau

E ao lava ma e tatau i Fa'amasino ona foliga e le faaituau e fa'atatau ia latou faaiuga ma le faia o faaiuga.

- E tatau i Fa'amasino ona tausili e fa'amautinoa o a latou amio ma uiga, i totonu ma fafo atu o le Faamasinoga, e tumau ai pea ma fa'afaupu'e le faatuatua i lo latou le faaituau faapea ai ma le Faamasinoga atoa.
- E tatau i Fa'amasino ona fuafua le tauaveina o mataupu tau ia i latou lava ma tulaga faa-pisinisi i se faiga aupito talafeagai ua mafaia ina ia fa'aitiitia ai taimi o le'a

alagatau ai ona fa'atula'iese mai le fofogaina o faamasinoga.

- O foliga o le le fa'aituau o le'a faatatauina i le manatu o se tagata o tonuga lelei, sa'o ma malamalama

Aga Faa-Faamasino

A'o galulue punoua'i, tausiana le faafoega ma le pulunaunau o taualumaga ma fa'amautinoaina le vave tauaaoina, e tatau i Fa'amasino ona aloaia soo seisi i luma o le Faamasinoga ma le fa'aaloalo ua tatau ai.

Gaioioiga Faa Tagatanuu ma Fesoasoani Alofa Manaomia

E saoloto Fa'amasino e auai atu i gaioioiga fa'a tagatanu'u, fesoasoani alofa manaomia ma tapuaiga lotu ae fa'alagolago i manaoga nei:

- E tatau i Fa'amasino ona 'alo ese mai soo se gaioioiga poo fa'alapotopotoga e ono atagia ai i se tulaga le lelei lo latou le fa'aituau poo e fa'alavelaveina ai le faatinoga o o latou tiute fa'a-faamasino.
- E le tatau i Fa'amasino ona saili tupe (vagana mai a latou paaga faamasino poo mo ni faamoemoe talafeagai) poo le fa'aaogaina o le mamalu o le tofi fa'a-fa'amasino i saili'iliga faapea.
- E tatau i Faamasino ona "alo ese mai a'afiaga i talitonuga poo fa'alapotopotoga e ono tula'i mai i faamasinoga.
- E le tatau i Fa'amasino ona tu'uina atu fautuaga faa-le-tulafono poo teuga tupe fa'a pisinisi.

Gaioioiga Fa'a Upufai

E tatau i Faamasino ona solomuli ese mai uiga ma amio, i le manatu o se tagata o tonuga lelei, sa'o ma malamalama, e ono fa'ataumaonia ai le fa'atuatuaga i le le fa'aituau o se Faamasino e fa'atatau i mataupu e ono aumai i luma o le Faamasinoga.

O gaioioiga uma fa'a-itu auai i upufai ua tatau ona fa'amutaina i le taimi ua tofia ai. E tatau i Faamasino ona solomuli ese mai uiga ma amioga, i le manatu o se tagata o tonuga lelei, sa'o ma malamalama, e ono tulai mai ai se lagona e faapea o le Faamasino e aafia i gaioioiga faa-upufai.

E tatau ona solomuli ese Faamasino mai:

- le avea ma sui auai o se itu faa-upufai ma sailigatupe faa-upufai;
- le auai i fa'atasiga faa-upufai ma taimi o sailigatupe faa-upufai;
- le tu'uina atu o se sao i itu fa'a-upufai poo fa'atosiga;

- le auai fa'alauaitetele i talanoaga fa'a-upufai ua feteenai ae vagana ai i mataupu e faatatau tonu ma a'afia ai le fa'agaioioiga o Faamasinoga, le tumaoti o Faamasinoga poo manaoga fa'amaufa'ailogaina o le fa'afoega o le amiotonu;
- le sainia o talosaga e u'unaia ai se fa'aiuga fa'a polokiki;

E i ai i le auai o se Fa'amasino aia uma e auai ma le sogasoga i tulaga faa-upufai. O lenei tulaga, e i ai taimi e ono a'afia ai manatu o tagata lautele e fa'atatau i le tulaga le faaituau o le Fa'amasino. Ae i soo se mataupu ua i luma o le Faamasinoga e ono tulai mai ai se manatu fa'apea, o le'a le tatau ona se'ei pe saofai ai lea Fa'amasino.

Feteenai Manaoga

E tatau i Fa'amasino lava i latou ona faaleaogaina pe tulai ese mai faamasinoga ua latou talitonu o le'a o latou le mafaia ona fa'amasinoina ma le le fa'aituau.

E tatau ona tula'iese pe fa'aleaogaina e Faamasino i latou lava i soo se faamasinoga ua latou talitonu o le'a ono i ai se masaloga a se tagata o tonuga lelei, sa'o ma malamalama i le fete'enaiga i le va o le aafiaga patino o le Faamasino (poo le aiga o le Faamasino poo uo mamae poo pa'aga) ma le tiute o se Fa'amasino.

O le'a le talafeagai le faaleaogaina poo le tula'iese pe'afai:

- O le mataupu ua fa'amafua mai ai le manatu o le ono iai o se fete'enaiga e fa'atauva'a poo ua le vasaga lelei se finauga e alagata ai le fa'aleaogaina poo le tula'iese.
- Ua leai nisi fa'amasino e fa'avae ai se Faamasinoga e tauaaoina le mataupu poo, ona o le tulaga fa'anatinati ua aliae mai, ae leai se gaoiga e faia e ono tulaga mai ai se aveeseina o le amiotonu.

5. Malosiaga Faa-le-Tulafono

Ua iai i le Faamasinoga o Fanua ma Suafa malosiaga uma fa'a-Faamasinoga o fa'amaumauga ma le pule patino i mataupu ma finauga uma, fa'atatau i tu, aganu'u ma agaifanua a tagata poo le atunu'u o Samoa. Silasila i le Vaega 1V: Pule a le Faamasinoga ua talanoaina auiliili ai malosiaga fa'a-le-tulafono o le Faamasinoga.

6. Natura Fa'a-Suesuega

O le matafaioi a Fa'amasino o le Faamasinoga o Fanua ma Suafa e ese mai na i lo le matafaioi a Faamasino o leisi lala o Faamasinoga i Samoa.

O lenei eseese i matafaioi ua mafua ona e eseese fa'atulagaga faa-faamasinoga a lala taitasi nei.

- O le Faamasinoga o Fanua ma Suafa e fa'agaioia i se faiga fa'a-suesuega;
- O leisi lala o Faamasinoga i Samoa e fa'agaioia i le faiga fa'a-finau.

Faasinoala 3. Eseelega i le Va o Faiga Fa'asuesuega ma Faiga Fa'a-Finau

Faiga Fa'a-Finau	Faiga Fa'a-Su'esu'ega
<ol style="list-style-type: none">1. E fa'amanino e ituauai mataupu o le'a finauina.2. E i itu auai le faitalia po'o a molimau e vala'au.3. O itu auai e masani lava ona tu ai se loia e tu'uina atu molimau.4. E fesiligia e itu po'o latou loia molimau a leisi itu.5. E fa'amaepaepa le Fa'amasino e na te le su'esu'eina mau a itu pe fesiligia molimau.6. E fa'amautinoa e le Fa'amasino le mulimuli tu'i i la'asaga ma tulafono o molimau, ae o itu po'o latou loia e fa'atinoina la latou finauga.7. O taualumaga e atagia ai lava le finauga fa'atauva ia malo.	<ol style="list-style-type: none">1. O le fa'amasino e fofogaina ma iloiloina le mataupu o ia foi lea e na te su'esu'e le mataupu.2. O molimau e vala'auina ma su'esu'e e le Fa'amasino.3. E tali atu itu e lua i le Faamasinoga ina ua maea ona su'esu'eina e le Faamasinoga.4. E leai se ulua'i su'esu'ega e su'esu'eina ai e loia a itu ia molimau.5. O le auga o le galuega a le Faamasinoga o le fa'amautinoa o le mea moni nai lo le laufaliina o se tauvaga e fa'atinoina e itu ma latou loia.6. E fa'aleai ni tulafono aloaia o molimau.
<p>I Samoa, o le Faamasinoga Itumalo, Faamasinoga Maualuga ma le Faamasinoga o Talosaga Apili, ua fa'avaeina i luga o faiga fa'a-finau.</p>	<p>I Samoa, o le Faamasinoga o Fanua ma Suafa ua fa'avaeina i luga o faiga fa'a-su'esu'ega. O lena faiga ua tulaga ese ai.</p>

VAEGA IV

PULE A LE FAAMASINOGA O FANUA MA SAFUA

1. Pule a le Faamasinoga

1.1 Tulaga Lautele

Ua manaomia e le Fuaitau 103 o le Fa'avae ia iai i le Fa'amsinoga o Fanua ma Suafa le pule e faatatau i Suafa matai ma eleele fa'aleaganuu, e pei ona fa'atulagaina i so'o se tulafono.

E iai i le Faamasinoga malosiaga fa'a-le-tulafono uma o se Faamasinoga o fa'amaumauga.

Silasila i le s23(2)

O lea pule e ono mafai ona fa'atinoina i luga o se talosaga a so'o se tasi ua ia talosagaina sana aia moni poo le Resitara.

Silasila i le s38

I taualumaga uma, e mafai e le Faamasinoga ona fa'atino lana pule tusa ai ma talosaga ua i ona luma po'o ia tusa ai ma le mea na ia manatu ua tonu ma talafeagai i le va o itu auai. O lenei faiga ua tu'u atu ai i le Faamasinoga malosiaga fa'a-le-tulafono e faia ai so'o se mea ua ia manatu ua lelei ma tonu, ae ia ona fa'aaogaina:

- aganu'u ma agaifanua;
- tulafono e fa'atatau i aganu'u ma agaifanua;
- le Tulafono o Fanua ma Suafa ma soo se isi lava tulafono e faasino i le Faamasinoga.

Silasila i le s37(1) ma le (2)

1.2 Pule Patino

E i le Faamasinoga le pule patino i:

1. Igoa Samoa poo Suafa matai.

O mataupu uma o tagi ma finauga faatatau i igoa Samoa poo suafa matai, ina ia tusa ai ma aganu'u ma agaifanua, ma ua aofia ai fa'atasi ma isi mea:

- Pule o suafa matai;
- Aia tatau ma tiute faatatau i soo se suafa;
- Fa'amaninoina o suli o Suafa Matai;
- Tofiga i suafa matai, e aofia ai faamoemoe e tofia.

Silasila i le s34(2) ma le (b)

2 Elele Fa'aleaganuu

O mataupu uma o tagi ma finauga faatatau i elele faaleaganu'u, ina ia tusa ai ma aganu'u ma agaifanua, ua aofia ai:

- Puleaina ma le fa'atonutonuina;
- Aia tatau o le tu'u faasolo ma le nofoiaina;
- Fa'atula'i'eseina;
- Fa'aaunu'uaina;
- Fa'amaninoina o tuaoi;
- Pulefa'amau.

3 Talosaga Apili i fa'aiuga a Fono a Nu'u

O mataupu uma, ua aofia ai:

- Fa'asalaga;
- Isi finauga/mataupu fa'aleaganu'u;
- Fa'aiuga faatatau i le tumama ma le ati'inaa'e o le tamaoaiga, tusa lava po'o nei mea e le o aganu'u ma agaifanua a le nu'u.

Silasila i le Tulafono o Nu'u - s11

4 Fofogaina o Talosaga Apili mai le Faamasinoga o Fanua ma Suafa

So'o se fa'aiuga tumau a le Faamasinoga o Fanua ma Suafa e fa'alagolago i talosaga apili o se faiga e toe iloilo ai e le Faamasinoga. Silasila i le Vaega VIII: Apili, i le pito i lalo.

Silasila i le ss76-89

2. Fa'atinoga o Pule a le Faamasinoga

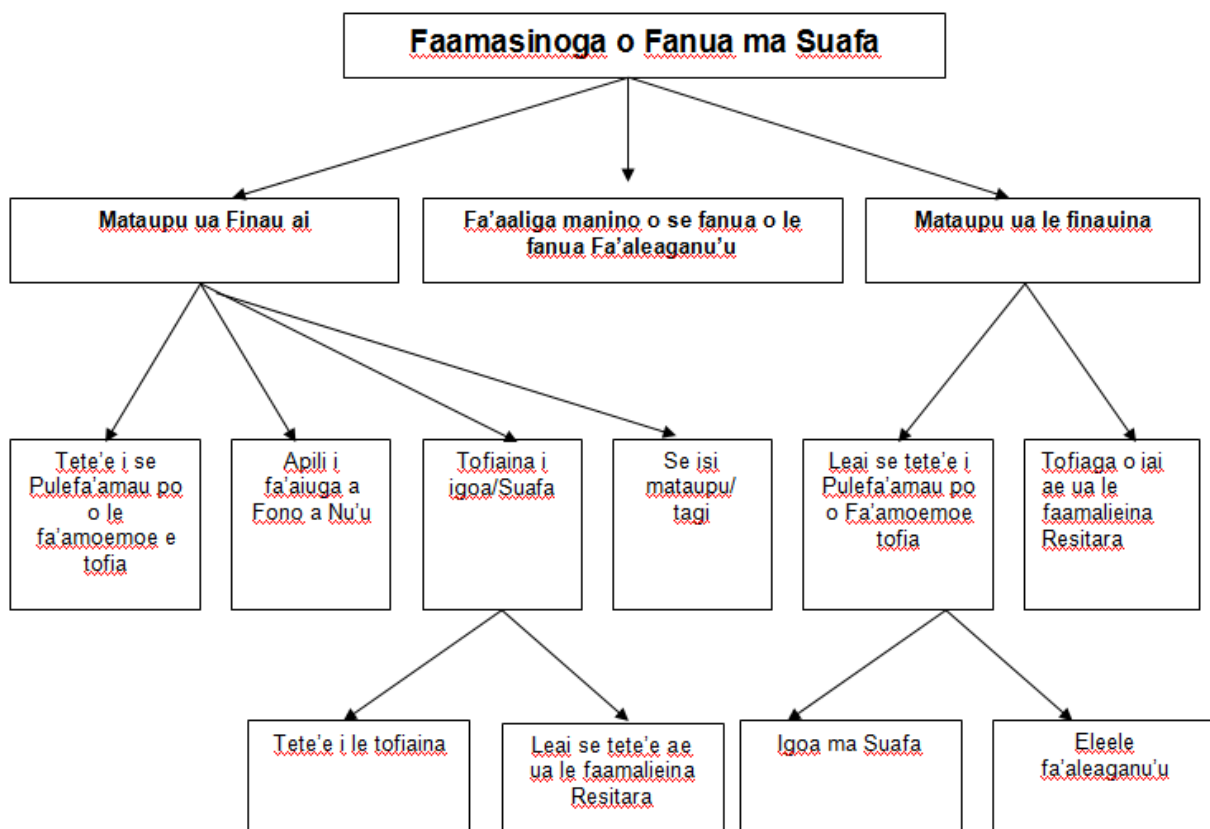
E eseese auala e fa'atinoina ai pule a le Faamasinoga, e fuafua lava po'o fea o fa'avasegana e fa'ua ta'ua atu i lalo e pa'u iai:

- Mataupu ua finau ai;

- Mataupu ua le finau ai;
- Fa'aaliga manino o se fanua o le fanua fa'aleaganu'u i se maliega;
- Talosaga Apili.

2.1 Fa'atinoga o le Pule a le Fa'amasino – o se Aotelega

Fa'asinoala 4 Faatinoga o le pule a le Faamasinoga



2.2 Taulumaga i Mataupu ua Finau ai

Fa'avaeina o le Faamasinoga

O le Faamasinoga ua aofia ai le Peresetene po'o se Sui Peresetene ma le le itiiti ifo i le fa Fa'amasino ma Faatonu, (mai ia i latou ia ia toalua poo le sili atu o Fa'amasino).

Silasila i le s35

Mataupu ua Fa'aautu iai Taulumaga

O le mataupu ua fa'aautu iai taulumaga ua soo se mea poo mataupu ua finau ai i le va o itu auai e lua poo le sili atu fa'atautu i:

- Tagi o pulefa'amau po'o se fa'amoemoe ua fa'asalalauina e tofia se tagata e umiaina se igoa matai poo suafa;
- Tofiga i igoa poo suafa;
- Soo se isi mataupu fa'atautu i igoa, suafa po'o fanua fa'aleaganu'u;
- Fa'aiuga a Fono a Nu'u, e aofia ai fa'asalaga mo amio le taupulea.

Pule a le Faamasinoga

a) So'o se ituaiga o finauga faatatau i igoa, suafa poo fanua fa'aleaganu'u

I taulumaga fa'atautu i igoa ma suafa, po'o aia tatau ma tiute e faasino i igoa ma suafa, ua finau ai, e i le Faamasinoga le pule e faia ai se poloaiga po'o se fa'aaliga-manino e puipui ai po'o le fa'amanino o ia mea, e aofia ai ma se poloaiga mo tupe totogi:

- e tusa ai ma talosaga ua i ona luma; poo
- e tusa ai ma le mea ua ia manatu ua tonu ma talafeagai i le va o itu auai

Silasila i le ss34(2)(a) ma le (b); s37(2)

b) Fa'aiuga a Fono a nu'u po'o fa'asalaga: s.11 Tulafono o Fono a Nu'u 1990

I taulumaga fatatau i fa'aiuga, e aofia ai fa'asalaga ua tu'uina atu e se Fono a Nu'u, e i le Faamasinoga le pule e:

- talia le apili ma fa'aleaogaina ai ma soloia le uluai fa'aiuga;
- fa'aleaogaina le apili;
- fa'afoi le fa'aiuga i le Fono a Nu'u mo le toe iloiloina. Ia manatua e leai seisi aiatatau e talosaga apili ai i se fa'aiuga a le Fono a Nu'u pe'afai ua faafo'i e le Faamasinoga le mataupu e toe iloiloina.

E ona mafai e le Faamasinoga ona fa'aiuina e tusa ai ma talosaga ua i ona luma, po'o ia tusa ai ma le mea ua ia manatu ua tonu ma talafeagai i le va o itu auai.

MANATUA: e leai se malosiaga fa'a-le-tulafono poo se pule a le Faamasinoga e tu'uina atu ai se fa'asalaga po'o se sala po'o le suia o le fa'asalaga poo le sala i faamasinoga apili fa'asaga i fa'aiuga a Fono o Nu'u.

Silasila ss37(1) ma le 37(2), s.11 Tulafono o Fono a Nu'u 1990

2.3 Taulumaga i Mataupu Ua le Finauina

Fa'avaeina o le Faamasinoga

O le Faamasinoga ua aofia ai na o le Peresetene poo se Sui Peresetene ma na o le tasi le itu auai (tasi le itu)

Silasila i ss19 ma le 22(9)

Mataupu ua fa'aautu iai taulumaga

O le mataupu ua fa'aautu iai taulumaga e ono fa'atatau i:

- Tagi o pulefa'amau po'o se fa'amoemoe ua fa'asalalauina e tofia se tagata e umiaina se igoa matai po'o le suafa, ina ua leai se fa'alavelave taualoa na fa'atoa'i i le tuana'i o le aso mulimuli o le vaitaimi e tolu masina ua fa'atatauina e le tulafono mo le fa'asalalauga;
- Igoa ma Suafa o lo'o iai pe'a ua faamalieina mulimuli ane le Resitara o le ulua'i tofiga sa le'i faia e tusa ai ma aganu'u ma agaifanua.

Silasila i le ss19 ma le 22(9)

Pule a le Faamasinoga

E i le Faamasinoga (ua se'ei e aunoa ma Fa'amasino Samoa ma Fa'atonu) le pule, tasi le itu, e:

- Fa'amaonia, atoa poo se vaega ma faatasi ai poo e aunoa ma fetu'unaiga, se pulefaamau ua le fa'alavelaveina poo le faia o se tofiaga pe'afai o le fa'asalalauga o le fa'amoemoe ua le fa'alavelaveina;
- Iloilo ma fa'atatauina le soloiese o se igoa poo le suafa mai le Tusi-Faamau o Matai.

E ono mafai e le Faamasinoga ona fa'atatauina e tusa ai ma talosaga ua i ona luma po'o ina ia tusa ai ma le mea ua manatu ua tonu ma lelei i le va o itu auai.

Silasila i ss19,22(9) ma le 37(2)

2.4 Fa'aaliga Manino o se Fanua o le Fanua Fa'aleaganu'u i se Maliega.

Fa'avaeina o le Faamasinoga

O le Faamasinoga ua aofia ai le Peresetene poo se Sui Peresetene ma ua le itiiti ifo i le fa Fa'amasino ma Fa'atonu, (mai ia latou ia ia lua po'o le sili atu o Fa'amasino)

Silasila i le s.35

Mataupu ua fa'aautu iai tualumaga

O le mataupu ua fa'aautu iai tualumaga o:

- Se fanua umia saoloto;
- Se fanua ua fa'atagisiaina ua le manino lona tulaga poo e fa'aleaganu'u poo e umia saoloto.

Pule a le Faamasinoga

E ono mafai e le Faamasinoga ona fa'aalia manino o le fanua o le fanua fa'aleaganu'u, tau lava ona o se maliega a i latou uma o lo'o ta'ua i ss9(3) ma le (4).

Silasila i le s.9

E iai i le Faamasinoga le pule e faia ai se poloaiga (aofia ai ma se poloaiga o tupe totogi):

- e tusa ai ma talosaga ua i ona luma; poo
- e tusa ai ma le mea ua ia manatu ua tonu ma talafeagai i le va o itu auai.

Silasila i le Vaega 37(2)

2.5 Tualumaga i Talosaga Apili

Silasila i le Vaega VIII: Talosaga Apili, i le pito i lalo

3. Tolopooga

I le tulaga lautele, e aofia i totonu o le pule a le Faamasinoga le tolopoina o taualumaga i se mataupu, ona ua talafeagai ma le mea amiotonu ma fa'atasi ai ma ni aiaiga ua ia manatu ua tatau.

Silasila i le s39(2)

Ona o le faatupulaia pea o le faitau aofai o faamasinoga, e tatau ai ona fa'atauinia le tulaga o tolopooga ma le faaeteete, tonuga lelei ma talafeagai.

Manatua, o le fa'atuai o le faia o le amiotonu ua le o le amiotonu lea.

Afai ua talosaga itu auai mo se tolopooga, e tatau ona latou totogiina le totogi fuapauina.

Ia silafia e mafai e le Faamasinoga ona tolopo se taualumaga ina ia mafai ai ona fa'amaninoina le tulaga moni o le fanua e le Komisi o Suesuega o Fanua ma Suafa.

Silasila i le s9(6)

4. Fuataga

E aofia i totonu o le pule a le Faamasinoga le poloaia o se fuataga o fanua faaleaganuu ua avea ma mataupu ua fa'aautu iai taualumaga:

- a'o le'i amataina taualumaga; poo
- i se poloaiga o se vaega o lana fa'aiuga autu.

5. Asiasiga o Fanua

O le asiasia o fanua o se vaega lea e atoatoa ai le tele o taualumaga faatatau i fanua fa'aleaganuu. E fesoasoani le asia o fanua i le Faamasinoga i:

- le fuatatauina o molimau ua tu'uina mai e itu auai taitasi;
- le faia o se ootoga o mea moni ua taunuu i ai mo lana faaiuga tumau.

6. Poloaiga-le-Tumau

E le Peresitene

Ua i le Peresitene le malosiaga fa'a-le-tulafono e fai ai poloaiga-le-tumau ua ia manatu ua tatau fa'ataau i:

- Le umiaina o se fanua;
- Le fa'aaogaina o se suafa matai;
- Le fa'atinoga o le aia tatau o lo'o fa'ataau i ai le talosaga.

E mafai ona fa'atino lenei malosiaga fa'a-le-tulafono pe'a ua amataina tualumaga ma a'o fa'atali le iloiloga o le talosaga e le Faamasinoga.

Silasila i le s49

E le Resitara faatasi ai ma le lagolago a le Peresetene poo Fa'amasino Samoa se toalua

Ua i le Resitara le malosiaga fa'a-le-tulafono e fai ai poloaiga-le-tumau, fa'atasi ai ma le lagolago a le Peresetene poo Fa'amasino Samoa se toalua, e taofia ai se Samoa mai:

- Le faatumauina o le umiaina poo le ulu atu i se fanua;
- Le umiaina poo le fa'aaogaina o se igoa po o se suafa Samoa;
- Le fa'atinoga o se aia tatau poo le faia o se gaioga, mataupu poo se mea faatatau poo ua aafia ai fanua fa'aleaganu'u poo igoa poo suafa Samoa.

E tatau i le Resitara ona feutagai ma le Peresetene po'o ni Fa'amasino se toalua, ma tu'uina atu ia i latou ia fa'amatalaga atoatoa ma mea ua alia'e mai ua alagatau ai le manaoga mo se poloaiga-le-tumau.

E tatau i Fa'amasino ona fa'amautinoa ua ia i latou fa'amatalaga atoatoa a'o le'i tu'uina atu le lagolago.

E ona mafai e le Resitara ona fa'atino lona malosiaga pe'afai ua:

- alia'e se finauga i le va o tagata Samoa;
- o le finauga e ono avea ma mataupu e fa'aautu iai tualumaga a le Faamasinoga;
- le'i amataina tualumaga a le Faamasinoga ona e le'i fa'auluina se talosaga.

O se poloaiga-le-tumau a le Resitara e tumau lona malosi se'ia o'o ina faia le fa'aiuga tumau a le Faamasinoga.

Aepeitai e i le Peresetene le malosiaga e suia ai, fetu'unai poo le fa'aleaogaina sea poloaiga-le-tumau na faia i lalo o le s.50, ina ua tuanai le amataina o tualumaga i luga o le talosaga a se itu auai ua a'afia i le Poloaiga.

E mafai e le Resitara ona faia soo se taimi, ao le'i amataina tualumaga, ona fetuunai, suia poo le faaleaogaina sea poloaiga-le-tumau i luga o le talosaga a se tagata poo tagata ua aafia i sea Poloaiga.

7. Talosaga E Le'i Fa'asalalauina

Ua iai i le Faamasinoga se malosiaga fa'a-le-tulafono e faatatau i talosaga e le'i fa'asalalauina.

O lo'o fa'apea mai le Vaega 46, o se talosaga e le'i fa'asalalauina i le Savali, e le mafai ona fofogaina, vagana ai se fa'atagaga a le Faamasinoga ua faia e tusa ai ma tu'utu'uga ma aiaiga e ono tu'uina atu e le Faamasinoga.

O le fa'atinoga e le Faamasinoga o lana pule e fofogaina ai se talosaga e le'i fa'asalalauina e ao lava ona faia ma le fa'aeteete ma le fetalaai. E mafua o lea ona o fa'aiuga a le Faamasinoga e le'a noatia ai i latou e iai se aia i le mataupu, tusa lava pe latou te le'i mauaina le fa'asalalauina o le mataupu.

- Mo se fa'ata'ita'iga, o se tasi e nofo i seisi atunu'u po'o i latou e le'i fananau mai e ona a'afia i se fa'aiuga a le Faamasinoga o Fanua ma Saufa. Afai e le'i fa'asalalauina le talosaga, o le'a le mafai e nei tagata ona tali mai. O lenei tulaga o le'a a'afia ai la latou aia tatau e fofogaina ai ma le aia tatau i se faamasinoga tonu.

O ni fa'ata'ita'iga o talosaga e le'i fa'asalalauina mo le fa'atinoga o le pule a le Faamasinoga:

- Talosaga a le Resitara fa'atatau i Pulefa'amau poo se tofiaga ua fuafuaina sa fa'asalalauina mo le 3 masina ma e leai se fa'alavelave na fa'atoa'i.

Silasila iss14,15,16,18

- Talosaga a se ua tofia i se suafa matai. O le tofiaga sa fa'asalalauina i le Savali mo le 3 masina leai se fa'alavelave na fa'atoa'i, ae ua fa'a'iloina atu e le Resitara i se tusi lona te'enaina o le aloaia o le ua tofia e na te umia le suafa.

Silasial i ss23(6),(7),(8)

- Talosaga a se itu auai faaopoopo i se talosaga ua mae'a ona fa'asalalauina.
- Talosaga a se itu e tali atu i se talosaga a se itu auai ua mae'a ona fa'asalalauina.
- Talosaga a se tagata o se nu'u fa'asaga i se fa'aiuga ua faia e se Fono a Nu'u.

Silasila i le s11 tulafono o Fono a Nu'u 1990

- Talosaga fa'atatau i le fa'atula'ieseina o se tagata mai le nofoia o se fanua fa'aleaganu'u.
- Talosaga fa'atatau i le fa'aaunu'uaina.

VAEGA V

AUALA O LE FAATINOGA

1. Upu Tomua

O auala o le fa'agaioiga o le Faamasinoga o Fanua ma Suafa o lo'o aiaia i le Tulafono o Fanua ma Suafa 1981.

I soo se mataupu o faiga masani poo auala o le faatinoga ua le o aiaia, po o pe'afai o le matua tausisia o soo se tulafono o faiga masani po o auala o le faatinoga e ono fesilia'i pe le talafeagai, e mafai e le Faamasinoga ona ia faia se auala ua ia manatu ua matua sili atu ona ogatasi ma le uiga tonu o le mea moni ma tulaga talafeagai.

O taualumaga e amataina e auala i talosaga ua saunia e le Resitara, o le ua tagi, po o lana loia.

Ona o tagata uma e iai se aia i se fanua po o se suafa matai ua fesiligia o le'a noatia i le fa'aiuga a le Faamasinoga, e matua taua ai lava le fa'alauiloaina o taualumaga, o lea la:

- ia fa'aoina atu le talosaga i itu auai uma ua mautinoa;
- o talosaga uma ia fa'asalalauina i le nusipepa a le Malo o le Savali, ia aofia ai fa'amatalaga atoatoa ma le aso o le tauaofiaga a le Faamasinoga.

2. La'asaga a'o le'i Faia le Faamasinoga

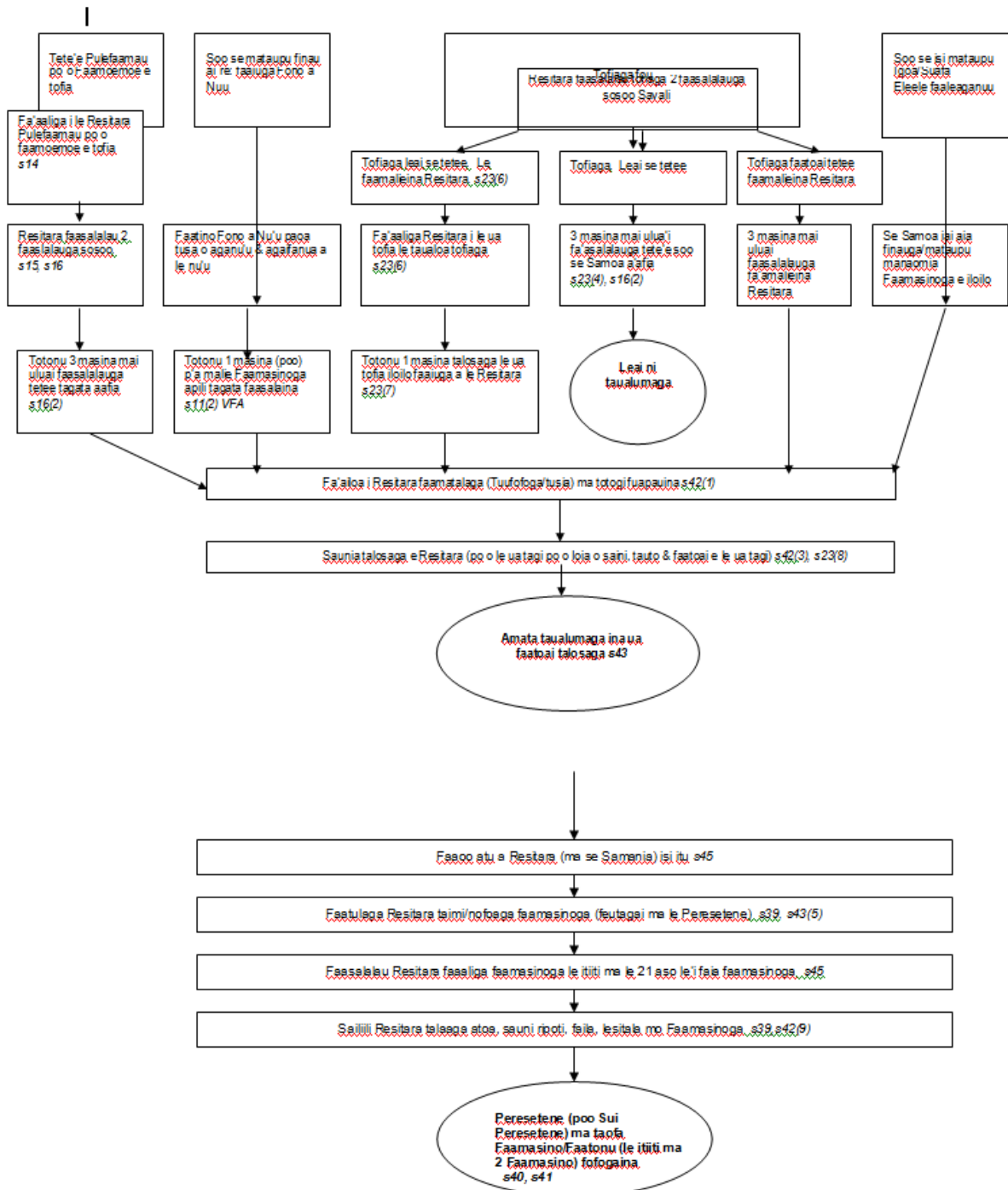
O lenei Vaega o lo'o fa'aalia ai la'asaga i le agai atu i le tauaofiaga a le Faamasinoga.

2.1 La'asaga a'o le'i faia le Faamasinoga mo Mataupu ua Finau ai

O le ata fa'asinoala i itulau e lua o soso'o atu nei o lo'o fa'aalia ai La'asaga a'o le'i faia le faamasinoga mo mataupu ua finau ai.

La'asaga a'o le'i Faia Fa'amasinoga - Mataupu ua Finau ai

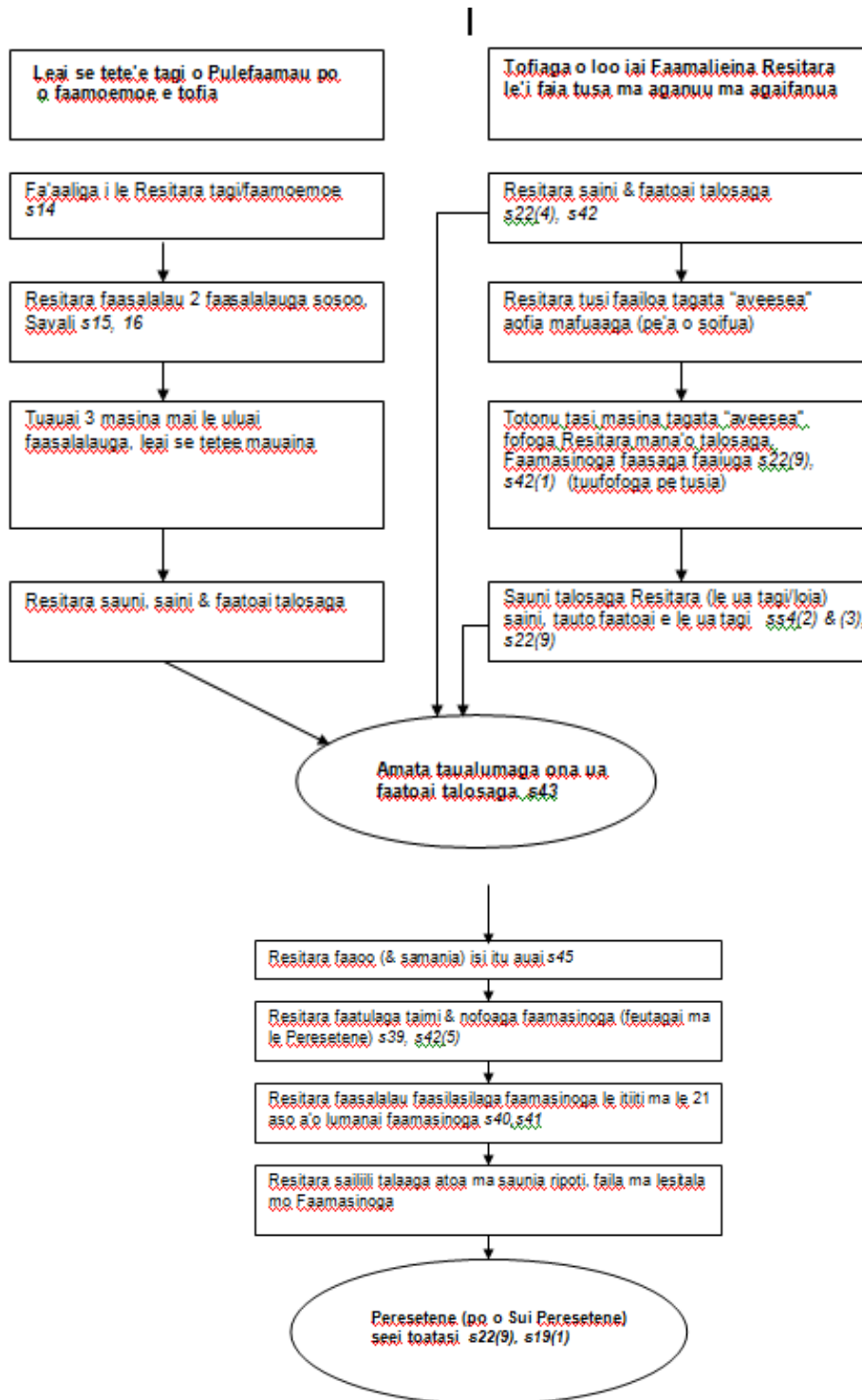
Faasinoala 5 La'asaga o le'i Faia Fa'amasinoga



2.2 La'asaga a'o le'i Faia le Faamasinoga pe'a ua lei se Finauga

Ua fa'aalia i le faasinoala laasaga a'o le'i faia taulumaga pe'a ua lei se finauga

Faasinoala Laasaga a'o le'i faia Faamasinoga 2



3. Fa'amatalaga Taiala i Taulumaga Eeseese

O itulau o lo'o soso'o atu nei ua fa'aagaga o ni fa'amatalaga taiala vave mo ituaiga taitasi o taulumaga, ma auiliiliga:

- o fea e maua mai ai le pule a le Faamasinoga;
- fa'apefea ona amatalia taulumaga;
- o ai e ono talosaga;
- o le a le mea e ono mafai ona faia e le Faamasinoga;
- pe e iai se aia tatau e talosaga apili ai.

O isi taiala o lo'o tu'uina atu i vaega ua talafeagai ai.

3.1 Tagi o Pulefaamau poo le Fa'amoemoe e Tofia - Ua Faatoai le Tetee

E mai fea le pule a le Faamasinoga *s34(2).*

Laasaga a'o le'i faia le fa'amasionga: Ua faailoaina i le Resitara le tagi o le Pulefaamau po'o le fa'amoemoe e tofia se tagata na te umiaina se igoa matai poo se suafa, ma totogi le totogi fuapauina - *s14*

Afai ua fa'amalieina le Resitara ua faamaoni le agaga ole tagi poo le faamoemoe ma ua totogi le totogi fuapauina, ona faasalalau lea e le Resitara le tagi poo le faamoemoe i ni faasalalau sosoo se lua i le Savali ile faatulagana ua faatatauina, ia aofia ai le taimi ma le nofoaga e mafai ona fa'atoai iai faalavelave a i latou ua aafia - *ss15, 16*

I totonu o le 3 masina mai le ulua'i fa'asalalau, e faia ai e se tagata ua aafia se tete'e - *s16(2)*, ma ia faailoa atu i le Resitara faamatalaga (tu'ufofoga po'o le tusitusia) ma totogi le totogi fuapauina - *s42(1)*

Saunia e le Resitara le talosaga (i le fa'atulagaga ua fa'atatauina) - *ss17, 42(2)*

Faia e le Resitara laasaga mo le faaooina atu o le talosaga i itu auai taitasi o le taulumaga, e aofia se tusi samania i a i latou ua tetee e moomia ai lo latou auai i le faamasinoga *s.45*.

Feutagai le Resitara ma le Peresetene ma fa'atulaga le taimi ma le aso o le faamasinoga - *ss39, 42(5)*

Fa'asalalau e le Resitara i le Savali le fa'asilasilaga o le faamasinoga (le itiiti ifo i le 21 aso a'o le'i amataina le faamasinoga), ia faailoa atu ai:

- le taimi ma le nofoaga
- igoa o itu auai i talosaga taitasi, ma
- le uiga o le fesoasoani o lo'o fia maua - *s40,41*

O ai e ono mafai ona talosaga? Soo se Samoa ua aafia i le tagi poo le tofiaga - *s17*

Faavaeina o le Faamasinoga: Peresetene (poo se Sui Peresetene) ma ia le i lalo ifo o le 4 Faamasino ma Faatono (ia le i lalo ifo o le to'a 2 o i latou o Faamasino) - *s35*

O le a le mea e ono mafai ona faia e le Faamasinoga:

E mafai e le Faamasinoga ona faia se poloaiga poo se fa'aaliga manino e faatatau i igoa, suafa ma fanua faaleaganu'u - *34(2)*

E mafai e le Faamasinoga ona faaiuina mataupu uma e tusa ai ma le mea ua ia manatu ua tonu ma talafeagai i le va o itu auai. E le noatiaina i latou i manaoga o talosaga - *s37(2)*.

E iai se aia tatau e talosaga apili ai?

Ioe - *s76(1)*. Ia maua mai le faatagaga a le Peresetene - *s78*

Manatua tapula'a i tupe totogi ma poloaiga-le-tumau - *ss72, 49,50*

Manatua le *s71* o lo'o faapea mai e le mafai ona toe iloiloaina seisi Faamasinoga faaiuga. Aepeita'i, e i ai mataupu na toe iloiloaina ai e le Faamasinoga Maualuga fa'aiuga a le Faamasinoga o Fanua ma Suafa e faatatau i mataupu o aia tatau fa'amaufaailogaina.

Silasila i le Vaega V111: Talosaga Apili, pito i lalo.

Taiala Faaopoopo

Silasila i le Vaega V1: Tauaaoina o Tualumaga ma le Vaega V11: Faia o Fa'aiuga, pito i lalo.

3.2 Tagi o le Pulefaamau poo le Faamoemoe e Tofia - Leai se Tete'e

E mai fea le pule a le Faamasinoga *s19.*

La'asaga a'o lei faia le Faamasinoga Faailoaina mai i le Resitara le tagi o le Pulefaamau poo le faamoemoe e tofia se tagata na te umiaina le suafa matai, ma totogi le totogi fuapauina - *s14.*

Afai ua faamalieina le Resitara e faamaoni le uiga o le tagi poo le faamoemoe ma ua totogiina le totogi fuapauina, ona ia fa'asalalauina lea o le tagi poo le faamoemoe ini faasalalauiga sosoo se lua o le Savali i le fa'atulagaga ua faatatauina, e aofia ai le taimi ma le nofoaga e faatoai i ai faalavelave a i latou ua aafia - *ss15,16.*

Afai ua leai se faalavelave na mauaina mai i totonu o le 3 masina mai le uluai fa'asalalauiga, ona saunia lea, saina ma faatoai le talosaga e le Resitara mo le fa'amaoniaina e le Faamasinoga o le tagi poo le tofiaga - *s18.*

Feutagai le Resitara ma le Peresitene ma faatulaga le taimi ma le nofoaga o le faamasinoga - *ss39,42(5).*

Faasalalau e le Resitara le faasilasilaga o le faamasinoga, ia le itiiti ifo ma le 21 aso a'o lei amataina le faamasinoga, faailoa atu ai:

- le taimi ma le nofoaga;
- igoa o itu auai i talosaga taitasi, ma o le uiga o le fesoasoani o fia maua - *ss40,41;*

O ai e ono mafai ona Talosaga? Soo se tagata ua faia se tagi o se Pulefaamau poo le faailoa atu o se faamoemoe e tofia e amatamea, ae o le Resitara e na te fa'atoaina le talosaga - *s18.*

Faavaeina o le Faamasinoga Ua na o le Peresitene (poo se Sui Peresitene) - *s19(1).*

O le'a le mea e ono mafai ona faia e le Faamasinoga Faamaonia le tagi poo le tofiaga, atoa poo vaega, faatasi ai poo e aunoa ma se fetuunaiga - *s19(1)*, e ui o se tasi poo se tofiaga fuafuaina ua faamaoniaina e le Faamasinoga e ono mafai ona faaleaogaina ona o se mea ua sese, amioga e le tusa ai po o se talitonuga e le lelei - *s19(2).*

E i ai se aia tatau e talosaga apili ai?

Ioe - *s76(1)*. Ia maua mai le faatagaga a le Peresitene - *s78*.

Manatua soo se tagi poo se tofiaga ua faamaoniaina i lalo o le *s19* e ono mafai ona faaleaogaina ona o:

- se mea ua sese;
- se amioga e le tusa ai;
- se talitonuga e le lelei;

Manatua tapula'a e faatatau i tupe totogi ma poloaiga le tumau - *ss72,49,50*.

Manatua le *s71* o loo faapea mai e le mafai e seisi Faamasinoga ona toe iloiloaina faaiuga. Aepeita'i, e iai ni faamasinoga na toe iloiloaina ai e le Faamasinoga Maua'uga faaiuga a le Faamasinoga o Fanua ma Suafa e faatatau i mataupu o aia tatau fa'amaufa'ailogaina.

Silasila i le Vaega V111: Talosaga apili, pito i lalo

Taiala Faaopopo

Silasila i le Vaega V1: Tauaaoina o Taulumaga ma le Vaega V11: Faia o Faaiuga, pito i lalo

3.3 Talosaga Apili mai Faaiuga o Fono a Nu'u

Mai fea le pule a le Faamasinoga

s11(1) Tulafono o Fono a Nu'u 1990

Laasaga ao lei faia le Faamasinoga

Fa'atino e Fono a Nu'u lo latou malosiaga fa'a-le-tulafono/pule ia tusa ai ma aganuu ma agaifanua a le nu'u, e aofia ai:

- le faia o tulafono mo le tausia o le tumama ma fa'ataata i le atiinaa'e o atinae tau i le tamaoaiga - tusa lava pe le o se vaega o a latou aganu'u ma agaifanua;
- faasalaga;

O se tagata ua faasalaina e faailoa mai i le Resitara le mataupu o le talosaga Apili tu'ufofoga pe tusinga - *ss11(7) Tulafono o Fono a Nu'u 1990, s42(1)*

Saunia e le Resitara le talosaga (i le faatulagaga faatatauina) - *s42(3)*

Faia e le Resitara la'asaga mo le fa'aooina atu o le talosaga i itu auai taitasi o le taualumaga, e aofia ai se tusi Samania ia i latou ua tete'e e moomia lo latou auai i le faamasinoga - *s45*

Feutagai le Resitara ma le Peresitene ma faatulaga le taimi ma le nofoaga o le faamasinoga - *ss39, 42(5)*

Faasalalau e le Resitara le faasilasilaga i le Savali (ia le itiiti ifo ma le 21 aso a'o lumanai le faamasinoga), e faailoa atu ai:

- le taimi ma le nofoaga;
- igoa o itu auai i talosaga taitasi, ma
- le uiga o le fesoasoani o fia maua - *ss40,41*

O ai e ono mafai ona talosaga?

Soo se tagata ua aafia i le faaiuga a se Fono a Nu'u (aofia ai faasalaga) -*s11(1) Tulafono o Fono a Nu'u 1990*

Faavaeina o le Faamasinoga

Peresitene (poo se Sui Peresitene) ma ia le itiiti ifo i le 4 faamasino ma faatonu (ia le itiiti ifo i le to'a 2 o i latou o faamasino) - *s35*

O lea le mea e ono mafai e le Faamasinoga ona fai

E ono mafai e le Faamasinoga ona:

- talia le apili ma soloia ai loa ma faaleaogaina le uluai fa'aiuga;
- teena le apili;
- faafoi le faaiuga i le Fono a Nu'u mo le toe iloiloina. Manatua e leai se aia tatau e toe talosaga apili ai faasaga i le faaiuga a le Fono a Nu'u pe'a ua faafoi e le Faamasinoga mo le toe iloiloina.

E ono mafai ona faaiuina e le Faamasinoga e tusa ma talosaga ua i ona luma, poo e tusa ai ma le mea ua ia manatu ua tonu ma talafeagai i va o itu auai - *s37(2)*

MANATUA: e leai se malosiaga po o se pule a le Faamasinoga e tu'u atu ai se fa'asalaga poo se sala po o le suia o se fa'asalaga po o se sala i seisi faasaga po o se sala i faamasinoga o apili faasaga i fa'aiuga o Fono a Nu'u - *s11(6) Tulafono o Fono a Nu'u*

E iai se aia tatau e apili ai?

Ioe - *s76(1)*. Ia maua mai le faatagaga a le Peresetene - *s78*

Silasila i le *s11(6) Tulafono o Fono a Nu'u* mo le tulaga e le mafai ai ona apili.

Manatua tapula'a e faatatau i tupe tologi ma poloaiga-le-tumau-*ss72,49,50*

Manatua le *s71* o loo fa'apea mai e le mafai i seisi Faamasinoga ona toe iloiloina faaiuga. Aepeitai, e iai faamasinoga na toe iloiloina ai e le Faamasinoga Maua'uga fa'aiuga a le Faamasinoga o Fanua ma Suafa faatatau i mataupu o aia tatau fa'amaufa'ailogaina.

Silasila i le Vaega VIII: Apili, pito i lalo

Taiala Faaopopo

Silasila i le Vaega VI: Taua'aoina o Tualumaga ma le Vaega VII: Faia o Fa'aiuga, pito i lalo.

3.4 Tofiaga o Igoa ma Suafa

Mai fea le pule a le Faamasinoga *s34(2); s23*

La'asaga ao le'i faia le Faamasinoga I totonu o le 7 aso o le faia o le saofai faaleaganu'u, e tatau ai e le fa'atoa tofia ona faailoa atu i le Pulenu'u ma le Resitara i se tusitusiga - *s23(1)*

I totonu o le 14 aso ua ia silafiaina le faia o le saofa'i fa'aleaganu'u, e tatau ai i le Pulenuu ona faamautinoa o le suafa e faasino tonu ile nu'u, ma fa'amaumau fa'amatalaga o le tofiaga (ia teu se ata mo le 10 tausaga). Ia tu'uina atu se ata i le ua tofia ae faao'o atu le Resitara le ulua'i itulau - *s23(2)*.

Faasalalau e le Resitara fa'amatalaga o le tofiaga i ni fa'asalalau sosoo e 2 o le Savali, e aofia ai se fa'asilasilaga e fa'atatauina ai le taimi ma le nofoaga e mafai ona fa'atoai iai ni tete'e i le tofiaga (le itiiti ifo ma le 3 masina mai le aso o le uluai fa'asalalau) - *s23(4), s16*

Leai se tete'e:

Afai ua fa'amalieina le Resitara o:

- le suafa e fa'asino tonu i le nu'u
- le saofai faaleaganu'u na fa'atinoina
- tofiaga ua fa'amalieina aganu'u ma agaifanua,

ona tu'uina atu lea e le Resitara o se tusi-faamaoni i le faato'a tofia ma tu'u lona suafa i le Tusi-faamau o Matai - *s23(6)*. Leai ni taualumaga i luma o le Faamasinoga.

Ua fa'atoai se tete'e:

So'o se Samoa e iai sana aia faamaoni e mafai ona ia fa'ailoa atu i le Resitara le mataupu o lana tete'e tu'u fofoga pe tusitusia - *s42(1)*.

Saunia e le Resitara le talosaga (i le fa'atulagaga fa'atatauina) - *s42(2)*.

Saini, tauto ma fa'atoai le talosaga e le ua tagi - *s42(3)*.

Faia e le Resitara laasaga mo le faaooina atu o le talosaga i itu auai taitasi o taualumaga, e aofia ai se tusi samania ia i latou ua tete'e e mo'omia ai lo latou auai ane i le faamasinoga - *s45*.

Feutagai atu le Resitara i le Peresetene ma fa'atulaga le taimi ma le nofoaga o le faamasinoga - *ss39, 42(5)*.

Fa'asalalau e le Resitara le fa'asilasilaga o le faamasinoga i le Savali (le i lalo ifo o le 21 aso ao lumanai le faamasinoga, e fa'ailoa atu ai:

- le taimi ma le nofoaga;
- igoa o itu auai i talosaga taitasi; ma
- le uiga o le fesoasoani e fia maua - *ss40,41*.

Leai se tete'e, ae ua le fa'amalieina le Resitara:

Afai ua leai se tete'e ua mauaina i totonu o le taimi fa'atapula'aina ae ua le fa'amalieina le Resitara e fa'apea:

- o le suafa e faasino tonu i le nu'u; po o
- na faia le saofai fa'aleaganu'u; po o
- ua fa'amalie e le tofiaga aganu'u ma agaifanua,

ona tusi atu lea e le o se fa'aaliga i le ua tofia' ua ia le faamaonia le amanaiaina o le tofiaga (ma ia mautinoa o le'a tu'uina igoa i le Resitara o Matai) - *s23(6), s23(9)*.

I totonu o le masina e 1 o lona mauaina o le fa'aaliga, afai e mana'o le ua tofia e toe iloiloina le fa'aiuga a le Resitara e le Faamasinoga, ona ia fa'ailoa lea i le Resitara fa'amalamalama o le mataupu (tu'ufofoga pe tusitusia) ma totogi le totogi fuapauina - *s42(1)*.

Saunia e le Resitara le talosaga (i le fa'atulagaga fa'atatauina) - *s42(2)*.

Saini, tauto ma fa'atoai le talosaga e le na tagi - *s42(3); s23(8)*.

Faia e le Resitara laasaga mo le faaooina atu o le talosaga i itu auai taitasi o le taualumaga, e aofia ai se tusi samania ia i latou ua tete'e e mo'omia ai lo latou auai ane i le faamasinoga - *s45*.

Feutagai le Resitara ma le Peresetene ma fa'atulaga le taimi ma le nofoaga o le faamasinoga - *ss39, 42(5)*.

Fa'asalalau e le Resitara le fa'asilasilaga o le faamasinoga i le Savali (le itiiti ifo ma le 21 aso ao lumana'i le faamasinoga) e fa'ailoa atu ai:

- le taimi ma le nofoaga;
- igoa o itu auai i talosaga taitasi; ma
- le uiga o le fesoasoani ua fia maua - *ss40, 41*

O ai e ono mafai ona talosaga?

Ua fatoa'i tetee:

Soo se Samoa e iai sana aia faamaoni - *s34(2)*;

Soo se Samoa ua aafia - *s16(2)*.

Leai se tetee, ae ua le faamalieina le Resitara:

O le ua tofia - *s23(7)*.

Faavaeina o le Faamasinoga:

Resitara (poo se Sui Peresetene) ma ia le itiiti ma le 4 faamasino ma faatonu (ia le itiiti ma le to'a 2 o i latou o faamasino) - *s35*.

O lea le mea e ono mafai ona faia e le Faamasinoga:

E mafai ona faia e le Faamasinoga se poloaiga poo se fa'aaliga manino faatatau i igoa, suafoa ma fanua fa'aleaganu'u - *s34(2)*.

E mafai e le Faamasinoga ona faaiuina mataupu uma ia tusa ai ma le mea ua ia manatu ua tonu ma talafeagai i le va o itu auai. O le'a le noatiaina i latou i manaoga o le talosaga - *s37(2)*.

E iai se aia tatau e apili ai:

Ioe - *s76(1)*. Ia maua mai le fa'atagaga a le Peresetene - *s78*.

Manatua tapula'a faatatau i tupe totogi ma poloaiga-le-tumau - *ss72, 49, 50*.

Manatua le *s71* o lo'o fa'apea mai e le mafai ona toe iloiloaina e seisi Faamasinoga fa'aiuga. Aepeita'i, e iai faamasinoga na toe iloiloaina ai e le Faamasinoga Maualuga fa'aiuga a le Faamasinoga o Fanua ma Suafoa fa'atatau i mataupu o aia tatau fa'amaufa'ailogaina.

Silasila i le Vaega VIII: Apili, pito i lalo

Taiala Faaopopo:

Silasila i le Vaega VI: Tauaaoina o Taulumaga ma le Vaega VII: Faia o Faaiuga, pito i lalo

3.5 Soo se isi mataupu faatatau i: Igoa po o Suafa ma Fanua faaleaganu'u

Mai fea le pule a le Faamasinoga *s34(2)*

Laasaga ao le'i faia le Faamasinoga: Soo se finauga ua ali'ae faatatau i igoa ma suafa, po o fanua fa'aleaganu'u, ua le mafai ona masuiga malie i le va o itu auai.

Soo se tagata ua iai se aia faamaoni ma ua mana'o e iloilo e le Faamasinoga le mataupu ia faailoa atu tu'ufofoga pe tusitusia o le mataupu ua finau ai i le Resitara - *s42(1)*.

Saunia e le Resitara le talosaga (i le fa'atulagaga fa'atatauina) - *s42(2)*.

Saini, tauto ma faatoai le talosaga e le ua tagi.

Faia e le Resitara laasaga mo le fa'aooina atu ole talosaga i itu auai taitasi o taualumaga, e aofia ai se tusi samania ia i latou ua tetee e moomia ai lo latou o'o ane i le faamasinoga - *s45*.

Feutaga'i le Resitara ma le Peresetene ma faatulaga le taimi ma le nofoaga o le faamasinoga - *ss39, 42(5)*.

Fa'asalalau e le Resitara le fa'asilasilaga o le faamasinoga i le Savali (le itiiti ma le 21 aso ao lumanai le faamasinoga) e faailoa atu ai:

- le taimi ma le nofoaga;
- igoa o itu auai i talosaga taitasi; ma
- le uiga o le fesoasoani ua fia maua - *ss40, 41*

O ai e ono mafai ona talosaga: Soo se Samoa ua iai sana aia faamaoni - *s42(1)*.

Faavaeina o le Faamasinoga: Peresetene (po o se Sui Peresetene) ma e le itiiti ma le toa 4 faamasino ma faatonu (e le itiiti ma le toa 2 o i latou o faamasino) - *s35*.

O lea le mea e ono mafai ona Faia e le Faamasinoga: E mafai e le Faamasinoga ona faia se poloaiga poo se fa'aaliga manino faatatau i igoa, suafa ma fanua faaleaganu'u - *s34(2)*.

E mafai ona fa'aiuina e le Faamasinoga mataupu uma ia tusa ai ma le mea ua ia manatu ua tonu ma talafeagai i le va o itu auai. E le noatiaina i latou i manaoga o le talosaga - *s37(2)*.

E iai se aia tatau e apili ai? Ioe - *s76(1)*. Ia maua mai se faatagaga a le Peresetene - *s78*.

Manatua tapulaa faatatau i tupe totogi ma poloaiga le tumau - *ss72,49,50*.

Manatua le *s71* o lo o faapea mai e le mafai ona toe iloiloina e seisi Faamasinoga faaiuga. Aepeitai, ua i ai faamasinoga na toe iloilo ai e le Faamasinoga Maualuga faaiuga a le Faamasinoga o Fanua ma Suafa faatatau i aia tatau fa'amaufa'ailogaina.

Silasila i le Vaega V111: Apili, pito i lalo.

Taiala Faaopoopo Silasila i le Vaega V1: Tauaaoina o Tualumaga ma le Vaega V11: Faia o Faaiuga, pito i lalo.

3.6 Tuu eseina o se igoa po o se suafa mai le Tusi - faamau o Matai

Maifea le pule a le Faamasinoga:

s42(2): s22

Laasaga ao lei faia le Faamasinoga

Afai ua faamalieina le Resitara o se tofiaga o lo o i ai sa le'i faia e tusa ai ma aganuu ma agaifanua, ona ia saunia lea, saina ma faatoai se talosaga mo le iloiloina e le Faamasinoga po ua tatau po ua le tatau ona tu'ueseina le igoa po'o le Suafa mai le Tusifaamau o Matai - *s22(4): s42*.

Faailoa atu e le Resitara i se tusitusiga le ua "tuueseina" lona suafa le tu'ueseina faatasi ai ma mafuaaga (pe'afai o soifua pea) - *s22(8)*.

Faia e le Resitara laasaga o le faao'oina atu o le talosaga i itu auai taitasi o le taualumaga, e aofia ai ma se tusi samania ia i latou ua tetee e moomia ai i latou e o'o ane i le faamasinoga - *s45*.

Feutagai le Resitara ma le Peresitene ma faatulaga le taimi ma le nofoaga o le faamasinoga - *ss39,42(5)*.

Faasalalau e le Resitara le faasilasilaga o le faamasinoga i le Savali (le itiiti ma le 21 aso ao lumanai le faamasinoga), e faailoa atu ai:

- le taimi ma le nofoaga;
- igoa o itu auai i talosaga taitasi, ma
- le fesoasoani ua fia maua - *ss40,41*

I totonu o le masina e 1 o le mauaina o le faaaliga, ia faailoa mai i le Resitara e tagata ua "tu'ueseina" e faapea ua mananao e talosaga i le Faamasinoga (tu'ufofoga pe tusitusia) faasaga i le faaiuga a le Resitara i le tuueseina o latou igoa poo suafa - *s22(9); s42(1)*.

Saunia e le Resitara talosaga (i le faatulagaga faatatauina) - *s42(2)*

Saina, tauto ma faatoai le talosaga e le ua tagi - *s42(3)*.

O ai e ono mafai ona talosaga?

O le Resitara ma le tagata ua "tu'ueseina" - *ss22(8)* ma le (9)

Faavaeina o le Faamasinoga

Peresetene e seei toatasi - *s22(9)*.

O lea le mea e ono mafai ona faia e le Faamasinoga

E mafai e le Faamasinoga ona faia se poloaiga poo se faaaliga manino faatatau i igoa, suafa ma fanua faaleaganuu - *s34(2)*.

E mafai e le Faamasinoga ona faaiuina mataupu uma ia tusa ai ma le mea ua ia manatu ua tonu ma talafeagai i le va o itu auai. E le noatiaina i latou i manaoga o le talosaga - *s37(2)*.

E i ai se aia tatau e apili ai?

Ioe - *s76(1)*. Ia maua mai le faatagaga a le Peresitene - *s78*.

Manatua tapulaa faatatau i tupe totogi ma poloaiga le tumau - *ss72,49,50*.

Manatua le *s71* o lo o faapea mai o faaiuga o le'a le mafai ona toe iloiloaina e seisi Faamasinoga. Aepeitai, ua i ai faamasinoga na toe iloiloaina ai e le Faamasinoga Maualuga faaiuga a le Faamasinoga o Fanua ma Suafa i mataupu faatatau i aia tatau fa'amaufa'ailogaina.

Silasila i le Vaega V111: Apili, pito i lalo

Taiala Faaopoopo

Silasila i le Vaega V1: Tauaaoina o Taulumaga ma le Vaega V11: Faia o Faaiuga, pito i lalo.

3.7 Faaaliga Manino o se Fanua o le Fanua Fa'aleaganu'u

Mai fea le pule a le Faamasinoga *s9.*

Laasaga a'o lei faia le faamasinoga Soo se tagata po o alii ma faipule e mafai ona faia se tagi i se aia faamaoni i:

- fanua umia saoloto;
- fanua ua le mautinoaina lona tulaga moni po o se fanua faaleaganuu po o se fanua umia saoloto.

Faailoa i le Resitara faamatalaga o le tagi (tu'ufofoga pe tusitusia) ma totoi le totoi fuapauina - *s9(1); s42(1)*.

Faasalalau e le Resitara le talosaga i ni faasalalauga sosoo se 2 i le Savali, ia tuuina atu ai le faasilasilaga o le taimi ma le nofoaga mo le faatoaiga o tetee (le itiiti ma le 3 masina mai le uluai faasalalauga) - *s9(2)*.

Faia e le Resitara laasaga mo le faaooina atu o le talosaga i itu auai taitasi o le taulumaga, e aofia ai e tusi samania ia i latou ua tetee e moomia ai lo latou o'o ane i le faamasinoga - *s45*.

Feutagai le Resitara ma le Peresitene ma faatulaga le taimi ma le nofoaga o le faamasinoga - *ss39,42(5)*.

Faasalalau e le Resitara le faasilasilaga o le faamasinoga i le Savali (le itiiti ma le 21 aso ao lumanai le faamasinoga), ia faailoa atu ai:

- le taimi ma le nofoaga;
- igoa o itu auai i talosaga taitasi, ma
- le uiga o le fesoasoani o fia maua - *ss40,41*

O ai e ono mafai ona talosaga? Soo se tagata po o alii ma faipule o se nuu ua tagi i se aia faamaoni i se fanua umia saoloto po o se fanua ua le mautinoaina lona tulaga po o se fanua faaleaganuu po o se fanua umia saoloto - *s9(1)*.

Faavaeina o le Faamasinoga Peresitene (po o se Sui Peresitene) ma ia le itiiti ma le 4 faamasino ma faatonu (e le itiiti ma le toa 2 o i latou o faamasino) - *s35*.

O lea le mea e ono mafai ona fai e le Faamasinoga

Faia (po o le le faia) o se faaaliga manino e faapea o le fanua faaleaganuu, i se maliega - s9; s34(2).

Manatua e mafai foi e le Faamasinoga:

- ona iloiloina i seisi taualumaga e ese mai ai le mataupu e uiga i le suafa matai poo le pule ina ua tuanai le faia o se faaaliga manino - s9(7).
- ona tolopo taualumaga ina ia mafai ai e le ua tetee ona faia se tagi o se aia faamaoni o le umia saoloto i le Komisi o Suesuega o pule o Fanua, ma talia ai se faaiuga - s9(6).

Manatua tapulaa o le malosiaga fa'a-le-tulafono o le Faamasinoga i ss9(3) ma le (4) - o lona uiga moni, o tagata uma ua i ai se aia faamaoni i le fanua e tatau ona malilie i se faaaliga manino e faapea o le fanua o le fanua faaleaganuu (vagana ai pe'afai o la latou tagi i se aia umia saoloto ua teenaina e le Komisi - s9(5).

E i ai se aia tatau e apili ai?

Ioe - s76(1). Ia maua mai le faatagaga a le Peresitene - s78.

Manatua tapulaa o tupe totogi ma poloaiga le tumau - ss72,49,50.

Manatua le s71 o lo o faapea mai o faaiuga e le mafai ona toe iloiloina e seisi Faamasinoga. Aepeitai, e i ai faamasinoga na toe iloiloina ai e le Faamasinoga Maualuga faaiuga a le Faamasinoga o Fanua ma Suafa faatatau i mataupu o aia tatau faamaufaailogaina.

Silasila i le Vaega V111: Apili, pito i lalo

Taiala Faaopopo

Silasila i le Vaega V1: Tauaaoina o Tualumaga ma le Vaega V11: Faia o Faaiuga, pito i lalo.

VAEGA VI

TAU'A'AOINA O TAUALUMAGA

1. Upu Tomua

O le fofogaina o fa'amasinoga e mulimuli i faiga o le faatinoga o le tu'ufa'atasiga lea o aganu'u a Samoa ma tulafono faa-Faamasinoga:

- E manaomia itu auai e tuuina mai aotelega o a latou finauga ao lumanai le fa'amasinoga.
- O Ofisa tofia o le Fa'amasinoga e tutu i le va.
- E le mafai e itu auai ona tuufesili le tasi i leisi.
- E le faatagaina le tulai ai o loia.
- E fa'aaoga e le Fa'amasinoga aganu'u ma agaifanua ma tulafono faatatau i le faaaogaina o aganuu ma agaifanua.
- Afai e le feauga le faaaogaina o ia aganuu ma agaifanua, ona faatatauina lea e le Faamasinoga o se mea ua ia manatu ua tonu ma talafeagai.

2. Tapenaga mo se Faamasinoga

2.1 Tiute o le Resitara ma le Aufaigaluega

Ua sauni mea uma (saunia, sainia, faatautoina, faatoaiina, faasalalauina ma faaooina atu talosaga i itu auai uma, ua faailoaina aloaia foi le aso, taimi ma le nofoaga o le fofogaina, e tusa ai ma manaoga o le tulafono), o le Resitara ma le Aufaigaluega:

- e faia se sailiiliga mae'a ma auiliili o le faamatalaga atoa o le talaaga o le mataupu ua finau ai ma faaautu i ai taualumaga;
- le saunia ma tufa i sui o le'a seei ma saofafai o le Faamasinoga, ia le itiiti ma le 3 aso atoatoa ao lumanai le fofogaina, se ripoti auiliili ma anoa i le talaaga o le mataupu, ia aofia ai:
 - ata tonu o talosaga taitasi;
 - ata tonu o faaiuga taufeagai na faia i taimi ua tuanai;
 - faaleleiga tusitusia taufeagai;
 - faaaliga o fa'asalalauga, fa'ataitaga, Pulefaamau, lisi ma mea faapena;
 - fa'afanua, ata o fuataga na faia poo ata faata'ita'i na saunia i se asiasiga a le Ofisa, pe'afai o le fanua o le mataupu lea ua finau ai;
- fa'aavanoa faila taufeagai uma ma lesitala mo le faitauina ma suesuega a le Faamasinoga;

- fa'ailoa vave i le Faamasinoga se mea ua alia'e mai e ono aafia ai le fofogaina o se faamasinoga, fa'ataitaiga: o le lei faaooina atu o pepa ma faaaliga i itu auai;
- le tuuina atu i le tulaga aoatetele o auaunaga lagolago faafae, e aofia ai ma isi mea:
 - le faafeiloaia faaleaganuu o itu auai ma tagata lautele;
 - le faatautoina o itu auai;
 - le aoina mai o tala tusia mai i itu auai;
 - le faitauina o tala tusia a itu auai i luma o le Faamasinoga;
 - le faamaumuina o faamatalaga o taualumaga;
 - le faaliliuina o vaega o taualumaga pe'afai ua alagatau;

2.2 Tapenaga a Faamasino ao le'i Amataina Taualumaga

- Faamautinoa ua e faitauina ma malamalama i:
 - totoga o le ripoti a le Resitara i le talaaga o le mataupu;
 - talosaga uma ua faaautu i ai le faamasinoga;
- Faamaioio mataupu ua finau ai ma fesoasoani ua talosagaina;
- Faitau faila taufeagai uma;
- Amanamanai faaiuga na faia, faaiuga o lo'o i ai ma isi faamatalaga ma ni o latou aoga iloga i le faamasinoga lenei;
- Faitau ma amanamanai fa'amatalaga o lo'o i totonu o tala tusia a itu auai taitasi.

3. Ituaiga o Taualumaga

O taualumaga uma i le Faamasinoga o Fanua ma Suafa e faia i le tulaga mamalu, poo le aofia ai o le na o le toatasi se itu auai, po o le to'a lua po o le sili atu itu auai.

O ia fa'amasinoga uma e ao ona faatinoina i totonu o se Fale-faamasino. Aepeitai, i taualumaga faatatau i finauga tau fanua, o le'a faaauuina se vaega o le faamasinoga i luga o le fanua o lo'o fesiligia, pe'afai ua alagatau le asiasia o lena fanua e le Faamasinoga.

O le faavaeina o le Faamasinoga e ono:

- Na o le Peresitene poo se Sui Peresitene e seei toatasi. O le a tulai mai lenei tulaga i taualumaga ua aofia ai na o le toatasi le itu auai: po o
- Peresitene po o se Sui Peresitene ma le le itiiti ma le fa faamasino ma faatonu (le itiiti ma le to'alua o i latou ia o faamasino). O le'a tulai mai lenei tulaga i taualumaga ua aofia ai le to'a lua poo le sili atu o itu auai.

O faamatalaga uma i totonu o lenei Tusi Taiala faatatau i le matafaioi tauave fa'atasi a Faamasino i le tauaaoina o se faamasinoga e faatatau tutusa i le Peresitene poo se Sui Peresitene ua seei toatasi mo faamoemoe faatino uma.

Ua i ai i le Peresitene po o le Sui Peresitene o lo o seei le pule faa-faamasinoga e moomia ai le faaopoopo o Faamasino ma Faatonu faatatau i se faamasinoga, pe'a ua lagonaina ua alagatatau i le manaoga o le mea moni, po o pe'afai o le taua o le faamasinoga e manaomia ai.

O le faavaeina o le Faamasinoga mo le fofogaina o se fa'amasinoga o le'a le mafai ona suia seia oo ina ua faia lana faaiuga mulimuli.

O Faamasino ma Faatonu taitoatasi, ua fofogaina le faamasinoga e faatau tutusa o latou leo i itu uma o le faamasinoga.

Silasila i ss35 ma le 63

4. Tulafono Faafoe

4.1 Tulafono a le Fa'amasinoga

Ona o le leai o ni tulafono patino ua faia, o tulafono o le Fa'amasinoga Maualuga e fa'atonutonu ai faiga masani ma taualumaga o le Faamasinoga o Fanua ma Suafa, vagana ua le ogatasi po o le talafeagai le faaaogaina i mataupu i totonu o le pule'aga a le Faamasinoga o Fanua ma Suafa.

Silasila i s47 ma le 48

I soo se mataupu o faiga masani po'o taualumaga ua le o aiaiaina, po o pe'afai o le matua tausisiaina o se tulafono o faiga masani ma auala o le faatinoga e ono le ogatasi pe le talafeagai, e mafai i le pule a le Faamasinoga ona fa'atatauina i faamasinoga taitasi ni auala ua ia lagona ua silisili ona ogatasi ma le uiga tonu o le mea moni ma le tulaga talafeagai.

Silasila i le s47(2)

4.2 Tulafono a le Faamasinoga Maua luga

O tulafono a le Fa'amasinoga Maua luga e pei foi o seisi lava Faamasinoga o Tulafono, e anoanoai, felefele ma lavelave.

O le tele o tulafono faatatau i auala o le faatinoga, tauaveina o le avega o le faamaoniaina, tulafono a faamasino, ituaiga o molimau ma lo latou taliaina, e ono le mafai ona fa'aaogaina i tualumaga o le Faamasinoga o Fanua ma Suafa.

Aepeitai, e taua tele lava le fa'aaogaina e le Faamasinoga o faiga fa'amaufa'ailogaina o uiga ma aga fa'afaamasinoga. Silasila i le Vaega 111, fuaitau 4: Tautoga faa-Faamasino ma Uiga ma aga fa'amaufa'ailogaina, pito i luga.

5. Aga Tualoa Faa-Faamasinoga

E taimua le Kalaka o le Fa'amasinoga i le aga'i atu o sui o le Faamasinoga i totonu o le Fale Faamasino, ma valaau (pe'afai ua leai se ofisa o le fa'amamaluga, e masani lava o se Alii Leoleo o avanoa) "Tulai uma mo a latou Afioga" poo upu taufeagai.

E te savali atu i le Laulau a faamasino i se tulaga mamalu, fa'asaga i tagata lautele, ona ifo faaaloalo muamua lea i le Peresitene po o le Sui Peresitene o le'a seei soso'o ai ma tagata lautele.

Ona e alaala lea i lalo, ma fa'apea foi tagata lautele.

Saunia e le Peresitene po o le Sui Peresitene o seei po o se sui o le Laulau ua togia se tatalo.

Soso'o ai ma le faalauiloa atu e le Kalaka o le Faamasinoga. "Ua amatalia nei tualumaga a le Faamasinoga," ma faaauau ai lava le fa'afeiloaiga fa'aleaganu'u o itu auai ma tagata lautele o le'a tali faaaloalo mai fo'i.

6. Faasologa o Tualumaga o le Faamasinoga

Faitau e le Kalaka o le Faamasinoga talosaga uma.

Valaau atu le Nofoa ia i latou ta'itoatasi ua talosaga po o ua faamaonia a latou talosaga, ma:

- sagai ane e lauliliu ma faatatauina se mataupu ua laga mai e se itu auai, fa'ataitaiga: teuteuga o se talosaga, o le le avanoa mai o le taitai o se itu auai, tolopoina, etc, vagana ua ia lagona le alagatau ona faatalanoaina o se tasi o ia mea e le Faamasinoga ato;
- le talia o le fa'aaofia ai o itu auai faaopoopo ua faailoa mai talosaga;
- faailoa atu le fa'asologa o le'a valaauina ai itu auai;
- le faamanino mai e itu auai taitasi suafa o o latou taitai ma molimau

Faaitino e le Kalaka o le Fa'amasinoga le Tautoga o le Faamaoni i itu auai taito'atasi.

7. Faafoega o le Faamasinoga

7.1 Faiga fa'amaufa'ailogaina e faapea o itu auai ua a'afia e iai la latou aia tatau e fa'afogoga iai

O se faiga ua fa'amaufa'ailogaina, e afua mai i tulafono tautele po o e le'i tusiaina, e fa'apea o itu auai ma tagata e ono a'afia i se fa'aiuga a le Fa'amasinoga e tatau ona o latou maua se avanoa atoatoa ma talafeagai e fa'afogogaina ai a'o le'i faia se fa'aiuga.

O lenei fa'amaufa'ailoga e taula'i i la'asaga fa'afoe ua fa'atinoina e le Faamasinoga. O le agaga moni o le fa'amaufa'ailoga ia faamautinoa ia iloilo e le Faamasinoga faamatalaga talafeagai uma a'o le'i faia se fa'aiuga

E lua itu o lea faiga fa'amaufa'ailogaina:

- Logoina muamua: e tatau ona fa'amalieina le Fa'amasinoga na lava lelei le logoina po o le fa'aioaina atu, e pei ona fa'atatauina i le tulafono, se'i vagana ai tulaga ua fa'aesea faatatau i talosaga e le'i fa'asalalauina. E matua taua tele lenei tulaga i le Fa'amasinoga o Fanua ma Suafa ona o fa'aiuga e ono a'afia ai le toatele o isi tagata e ese mai ia i latou ua o'o mai i luma o le Fa'amasinoga.
- Fa'amasinoga amiotonu: o le auala ua taua'aoina ai le fa'amasinoga ma le auala e su'esu'eina ai molimau e matua silisili ona taua mo le fa'amautinoaina ua maua e itu auai le avanoa e fa'afogogaina ai.

A'o le'i fa'aiuina le fa'amasinoga, e tatau ona fesili le Fa'amasinoga ia te ia lava, pe na tofutofusia itu auai taitoatasi ma le avanoa talafeagai e fofoga mai ai lana finauga.

7.2 O le Matafaioi a le Peresetene po o le Sui Peresetene: O le Nofoa

O le matafaioi a le Peresetene po o le Sui Peresetene o lo'o seei o le fa'atonutonu o taualumaga. I le maitau mai a tagata lautele ma i latou uma ua i luma o le Fa'amasinoga, o ia e fa'auluulu iai le Fale Faamasino. O lenei tulaga e aofia ai:

- le taua'aoina o faiga uma o le fa'atinoga;
- le faia o fa'aleoga uma;
- le faia o la'asaga talafeagai i se itu auai ua vaogata, molimau po o tagata lautele;
- le fa'amautinoaina o i latou uma o lo'o i luma o le Fa'amasinoga ua malamalama i le mataupu o lo'o faagasolo;
- le fa'amautinoaina o i latou uma o i luma o le Fa'amasinoga ia faia iai le fa'aaloalo;

- le fa'atulagaga ma le ta'ita'iga o se talanoaga i totonu o le Fa'amasinoga, ma fa'amautinoaina o ia talanoaga e iai ni taunu'uga lelei ma talafeagai;
- le fa'amautinoaina le maua e sui uma o le Laulau o faamasino o le avanoa e fa'afogaina ai.

7.3 Matafaioi o Faamasino ma Fa'atonu

O le matafaioi a Faamasino ma Fa'atonu e aofia ai:

- le fa'atepaina i se uiga talafeagai le taga'i a le Nofoa i mataupu ua feauga ma iloga po o auala o le faatinoga;
- le faia o le suesuega o itu auai ma molimau;
- le galulue fa'a-pa'aga ma le Nofoa ma isi sui o le laulau a faamasino;
- le fa'amafuaina o le sailiiliga mo faamatalaga fou ua lagaina e se itu auai.

7.4 Matafaioi a le Resitara ma le Aufaigaluega

O le matafaioi a le Resitara ma le aufaigaluega i se faamasinoga e aofia ai:

- le faitauina o talosaga ma tala tusia a itu auai;
- le faatinoina o le Tautoga o le Faamaoni i itu auai taitoatasi;
- le galuega tauave mo le fa'amaumauina o faamatalaga ma le tausaiaina o faamaumauga o taualumaga, e aofia ai igoa o ta'ita'i ma molimau a itu auai ma le fa'amauina atoa o molimau;
- le ta fa'amauina o fa'aiuga tumau ma fa'amautinoaina le malu puipuia o le fa'alilolilo o fa'aiuga a'o le'i fofogaina aloaia;
- le auai atu i seisi lava fuafuaga faatatau i le fofogaina o se faamasinoga e pei ona o le'a fa'atonuina e le Fa'amasinoga.

7.5 Matafaioi a Itu Auai

O matafaioi a itu auai e aofia ai:

- le auai ane i le faamasinoga;
- le tu'uina atu i le Kalaka o le Faamasinoga o a latou tala tusia i le aso o le faamasinoga ao le'i amataina taualumaga;
- le fofogaina o le Fa'amasinoga o o latou ta'ita'i ma molimau;

- le tu'uina aloaia mai o la latou finauga e aofia ai le tu'uina mai o soo se molimau faapepaina;
- le taliina o fesili a sui o le Laulau o le Fa'amasinoga a'o fa'agasolo su'esu'ega;
- le faia o fa'amatalaga (tu'ufofoga pe tusitusia) e tali atu ai i mataupu na laga mai e isi itu auai.

8. Tu ma Aga a Faamasino i Totonu o le Fale Faamasino

E tatau i Faamasino ona fa'alia se tulaga maualuga o aga ma uiga inaia fa'amapu'e ai pea le faatuatuaaina e tagata lautele o le Fa'amasinoga, ona o le ma'atulimanu lea o le tumaoti o le fa'amasinoga:

- Ia fa'aaloalo ma onosa'i;
- Ia foliga mamalu;
- Ia agamalu:
 - afai ua faia se sese e tatau ona faamaulalo;
 - e leai se nofoaga i le Laulau a le Fa'amasinoga mo le manatu faasausili;
 - aua e te manatu tele ia te oe lava;
 - aua le aunoa ma le faamanatu e oe ia te oe lava o se itu auai ua le na o se igoa i luga o se fasi pepa;
 - o itu auai o lo'o taula'i la latou vaai i le Fa'amasinoga o le'a ia faamautinoa le taua'aoina ma le vaai lautele, sa'o, filiga, tutusa tagata uma, le le faaituau, ma faatasi ai ma le faamaoni ua le mata'u leagaina.
(Silasila i le Vaega III, fuaitau 4: Tautoga Faa-Faamasino ma Faiga Fa'amaufa'ailogaina o Aga ma Uiga).
- Aua le fa'atausua'i i soo se itu auai poo se molimau:
 - o se mataupu e ono fa'atauva'a i se Fa'amasino, e ono o se mea taua tele i se itu auai po o se molimau;
 - manatua e leai ni fa'amasinoga le taua.

- Aua le faaleo atua se manatu mai le Laulau a le Faamasinoga e faitio ai i aulape o faiga faale-tulafono po o folasaga a itu auai. O lou tiute o le:
 - tausisia ma fa'atino le tulafono, ae le o le faitio iai;
 - vaili mai i itu auai ma molimau mea moni ma o latou lava manatu i mataupu ma itu lautetele ua finau ai. Ae le o lou taumafai e faailoa atu ia i latou ou lava manatu;
- Aua le faaleoina se mea po o le faia o se uiga e ono fa'aailoa atu ai ua maea ona faia lau fa'aiuga a'o le'i faafofoga i itu auai uma. Aua e te talanoa i le faamasinoga poo se vaega o le faamasinoga i fafo atu o le laulau-a-faamasino. O lenei tulaga e aofia ai ma Fa'amasino e le o saofafa'i i le fa'amasinoga.

9. Su'esu'eina o Itu Auai ma Molimau

9.1 Upu Tomua

O le su'esu'ega e le Faamasinoga o itu auai taitasi o tualumaga e matua taua tele. O lenei faiga e ogatotonu i le fa'agaioioiga o le Faamasinoga o Fanua ma Suafa.

O le 'au'au o le su'esu'eina e le Fa'amasinoga o itu auai ina ia vaili mai fa'amatalaga moni e feauga ma talafeagai ma mataupu lautetele ua i lumamea ma ia mafai ai e le Faamasinoga ona taunu'u atu i se fa'atatauga o fa'amatalaga moni ia o le'a avea ma lautua o le fa'avae o sana fa'aiuga tumau.

Ia manino lelei ua le o se suesuega o se soligatulafono.

9.2 Faia o se Suesuega Saunia lelei

O le tomai i le faatinoina o se suesuega saunia lelei o itu auai ma molimau i se fa'amasinoga e le mafai ona a'oa'oina mai i se tusia'oga.

O suesuega saunia lelei o se fuafaatatau lea o le sogasoga, maelega, fa'aaogaina o le mafaufau ma le iloa.

O le le mafaia ona vaili mai fa'amatalaga moni talafeagai e leai sona alofaga. Aua o le 'auga lena o le suesuega.

E le o se mea lelei ma e le fautuaina le faia o se fa'aaliga o se fesiligiaina faaumiumi o se itu auai pe'afai ua leai se mafuaaga e talitonu ai e iai se faamatalaga faaopoopo ma aoga e mafai ona tuuina mai.

9.3 Tuualugaga

Tautala

- Faaoga le gagana faigofie e aunoa ma se upu faanenefu;
- Ia mautinoa ua e iloa lelei le mea e te fia tautala iai ae e te le'i tautala iai;
- Alo ese mai le faaaogaina o se leo malosi po o le so'ona avaavau;
- Taulai le vaai i mata;
- Ia e talanoa atu i taimi uma i le faiga faigofie, manino ma lagona lelei. E taua le:
 - malamalama o le itu o lo'o susesueina ma isi itu auai i le mea o loo tupu i totonu o le Faamasinoga ma pe aisea ua tula'i mai ai;
 - lagona lelei e le Ofisa-faamaumau a le Faamasinoga ma isi ofisa o le Faamasinoga faamatalaga o loo fai mo fa'amaumauga tonu;
 - mafai e tagata lautele o i totonu o le Faamasinoga ona lagona fa'amatalaga o lo'o faia.

Faalogo lelei

- Ia filiga ma ia vaaia le filiga i totonu o le Faamasinoga;
- Fai faamaumauga tonu;
- Taula'i le vaai i le o lo'o tautala.

Tuu fesili

- Fai fesili faigofie, pupuu ma agatonu mo le vailiina mai o le mea sao ma, po o le fa'ailoaina o se pepelo;
- O le afuaga o se susesuega vailiili lelei ma fua tino mai ia aua le fesili ita;
- Fesili i mataupu eseese ma itu lautetele i se faiga faasolosolo lelei, ia aofia ai talosaga, tala tusia ma molimau tu'u fofoga a itu auai atoa ai ma isi fa'amatalaga aoga o iai;
- Alo ese mai le fesili so'o i le mea lava e tasi, vagana mo le fa'amaninoina o se mea ua nenefu;
- Aua ne'i agai atu lau tu'ufesili i se finauga ma se itu auai poo se molimau;
- Alo ese mai le fa'alavelaveina o se itu auai po o se molimau a'o le'i mae'a mai sana tali, vagana ai ua alagatau mo le ta'ita'i mai i le mea tonu o lo'o talanoaina;
- Alo ese mai le faia o fa'amatalaga u'umi e le mo'omia;

- Aua le fa'atauanau pe fai atu i se itu auai, ina ia ioe i se teuteuga poo se faaleleiga a'o faagasolo lau suesuega vailiili;
- Aua le faaleoina atu pe taumafai e fa'atalitonuina se itu auai i lou lava manatu.

Fesili ua fa'ailoa atu ai le tali

- O se fesili ua faailoa atu ai le tali o le fesili lea ua:
 - ta'u atu ai i le itu auai po o le molimau le tali e tatau ona tu'uina mai; po o
 - fa'amo'i atu i le tulaga mai o mea moni ao ia mea o lo'o fefinaua'i ai.
- O fesili ua fa'ailoa atu ai tali e le fa'atagaina a'o faia le suesuega vailiili o itu auai, vagana ai ni tulaga e pei o nei:
 - a'o tu'ufesili le tasi itu i leisi;
 - mataupu fa'atatau i le tau fa'ailoaina mai po o e le'o finauina;
 - mo le fa'amoemoe o le faailoa tino mai o se tagata po o mea o loo fesiligia;
 - ina ia fa'amanatu atu e manatua ai e itu auai po o molimau, ae ia le ta'u atua le tali.

9.4 Fa'amatalaga Tali ma Tetee Atu

I le mae'a o suesuega vailiili o itu auai uma, e tuuina atu i itu auai ta'itoatasi taimi fa'atapula'aina e fai ai a latou fa'amatalaga (tu'ufofoga pe tusitusia) e tali atu ai i ni mea taua na laga mai e isi itu auai a'o suesueina e le Fa'amasinoga.

VAEGA VII

FAIA O FAIUGA

1. Upu Tomua

O fa'aiuga taitasi a le Faamasinoga o Fanua ma Suafa:

- ia tusa ai ma le taofi o le toatele o sui o lo'o auai;
- ia tusitusia;
- o le'a aofia ai mafua'aga mo le fa'aiuga;
- ia lauina i totonu o le Faamasinoga, ma aia itu auai taito'atasi i le mauaina o se ata tonu;
- o le'a tusia i lalo o le fa'amau-faailoga a le Faamasinoga ma 'a'ao o le Peresetene po'o le Sui Peresetene ma Faamasino ma Fa'atonu ua malilie autasi i le faaiuga.

2. Faiga e Aiaiaina ai le Faia o Faaiuga

E fa faiga taualoaina e taula'i faatasi i le tiute tautele o le fai mea tonu:

- Ia faia e Faamasino e tusa ai ma tulafono;
- O itu auai ua a'afia e iai la latou aia tatau e fa'afogaina ai;
- E tatau ona sa'oloto Fa'amasino mai uiga fa'aituau;
- O le faaiuga e tatau ona tonuga lelei.

O faiga taualoaina ua fa'aagaga e fa'amautinoa ai:

- Le faia ma le tonu, le le fa'aituau ma tutusa tagata uma;
- Le faatinoga o se pule ia tau lava na o mafuaaga tonu ma talafeagai.

O le usita'ia o nei faiga taualoaina e le faamaonia ai a mea ua faia e le Faamasinoga se faaiuga lelei. Ae o lona uiga moni, e ono fa'apea sa uia e le Faamasinoga se faiga ua fa'atatauina e lagaia ai le tele o mea talafeagai ma ogaoga, ae fa'atunai le fa'ailoga tagata ma manatu ma mea le talafeagai.

E tatau ona e faia e tusa ai ma tulafono

O lenei faiga taualoaina e faatatau i le mea o loo aiaiaina po o manaomia e le tulafono (pule a le faamasinoga ma auala o le faatinoga).

E tele ni itu iloga o le faiga taualoaina ole faia e tusa ai ma tulafono:

- E tatau lava i le Faamasinoga ona faia e tusa ai ma le pule a le tulafono;
- E tatau lava i le Faamasinoga ona amanamana'i manatu talafeagai uma ma e le tatau ona amanaiaina manatu le talafeagai;
- E le tatau i le Faamasinoga ona le faatinoina lona malosiaga fa'a-le-tulafono. Ua na o sui o lo'o se'ei ma saofafa'i e mafai ona faia le fa'aiuga.

Itu auai ua a'afia e iai la latou aia tatau e fa'afogaina ai

- O se itu auai e a'afia i se fa'aiuga e tatau ona ia mauaina se avanoa atoatoa ma talafeagai e fa'afogaina ai a'o le'i faia le fa'aiuga;
- O le agaga o lenei faiga taualoaina ia faamautinoa ai le iloilo toto'a e le Faamasinoga o fa'amatalaga talafeagai uma a'o le'i faia lana fa'aiuga.

E tatau ona e saoloto mai uiga fa'aituau

- E le tatau i Fa'amasino ona fa'ataga a latou fa'aiuga ia lualuagia ma le fa'aituau, fa'ailoga tagata ma manatu le talafeagai.
- E le tatau i Faamasino ona iai se latou faia i se mataupu e ono fa'apea ai ua fa'aituau i latou.
- E le moomia le fa'aali tino atu o le fa'aituau, ae o le foliga o le fa'aituau ua lava lelei.
- O le fa'aituau e ono mafai ona fa'atatauina pe'a fa'apea e iai se so'otaga i se itu auai po o se molimau, o se uiga malosia o le'a ono lualuagia ai le fa'aiuga a se Faamasino, po o se aia tau tupe i le mataupu.

E tatau ona tonuga lelei le faaiuga

- O lenei faiga taualoaina e taula'i i le mea ua taunu'u iai na i lo auala na uia. O le fa'aiuga lava ia e tatau ona vasaga po ua tonuga lelei ma mea tonu ua alia'e.

3. O Mea e Tula'i mai ona ua le Tausisia Faiga Taualoaina

Afai o le'a le tausisia nei faiga taualoa, o lona uiga e ono toe iloiloaina lau fa'aiuga i se talosaga apili. E iai isi mea e tula'i mai i le le tausisia o nei faiga taualoaina. O nei mea e aofia ai:

- tupe maumau ua fa'aalu ae le tusa ai, mafatiaga ma lagona vevesi mo le itu auai ua faamanu'alia;
- o le le toe iai o se talitonuga o le itu auai mafatia i le faiga o lo'o faatino ai le amiotonu;
- o fa'afitauli fa'aauau mai se tagata o le'a tula'i mai pea i le faamasinoga;
- fa'afitauli lautetele faatatau i le fa'atuatuaga o tagata lautele i le faiga fa'a-Faamasinoga.

4. O se Aga Atu i le Faia o Fa'aiuga

4.1 Lauliliuga o le Tofa ma le Faautaga

I le mae'a ai o le fofogaina taualoa, ona sagai ane lea o le faamasinoga e faatino la latou tiute fai-faatasi e lauliliu molimau na tuuina mai e itu auai ma faia se tu'ufa'atasiga o fa'amatalaga moni.

O le avanoa mulimuli ma le taua lenei mo sui o le Faamasinoga e fa'amautinoa ai le tausisia atoatoa o faiga faataotooto taualoaina fa'a-faamasinoga i le faatinoina o se taualumaga tonu, ma taunuu atu ai loa i se faaiuga talafeagai ma tonuga lelei.

E fa'aauau pea le matafaioi a le Nofoa i le puleaina o taualumaga seia oo lava ina lauina le faaiuga tumau a le Faamasinoga.

O lona uiga e aunoa ma le tau faaleoina o le'a tatau i le Nofoa ona fa'aalia ma le toto'a uiga lelei o le ta'ita'i, tomai fa'a-le-galuega ma se uiga le fa'aituau.

Pe'a fa'apea ua aliali mai se eseese o taofi i se itu iloga, o le'a tatau ona tu'uina atu avanoa talafeagai i sui taito'atasi o le faamasinoga e fa'amanino ai mafua'aga e lagolago ai lona manatu. Manatua o le aia tatau e faafogaina ai ua le mo na o itu auai ma molimau i se taualumaga, ae e fa'asafua tutusa i sui o le faamasinoga. O Faamasino ma Faatonu taito'atasi na fofogaina se mataupu e fa'atau tutusa o latou aia.

E tatau i sui o le Faamasinoga ona galulue fa'a-paaga atoa ai ma le femalamalamaa'i ma le mafaufau fetalaa'i. O le'a le tatau i se sui o le laulau ona taumafai e tata'i fa'amalosi isi sui o le laulau a le faamasinoga i sona lava manatu.

Ao fa'agasolo le lauliliuina o le tofa ma le faautaga e ao lava i Faamasino ona faamanatu e i latou ia i latu lava i taimi uma o la latou tiute tausoa fa'atasi o le tausī ma puipui malu le tulaga tumaoti o le faamasinoga, ia le o se fa'amanuiaga o le tofi fa'amasino, po o se tauvaga po o ai ua sili lona tomā fa'a-le-galuega, ae ona o le aia tatau fa'amaufa'ailogaina a tagata taito'atasi uma ina ia fofogaina ma iloiloina a latou mataupu ua fefinaua'i ai e Faamasino ua le fa'aituau.

4.2 O se Aga Atu Fuafuaina Lelei

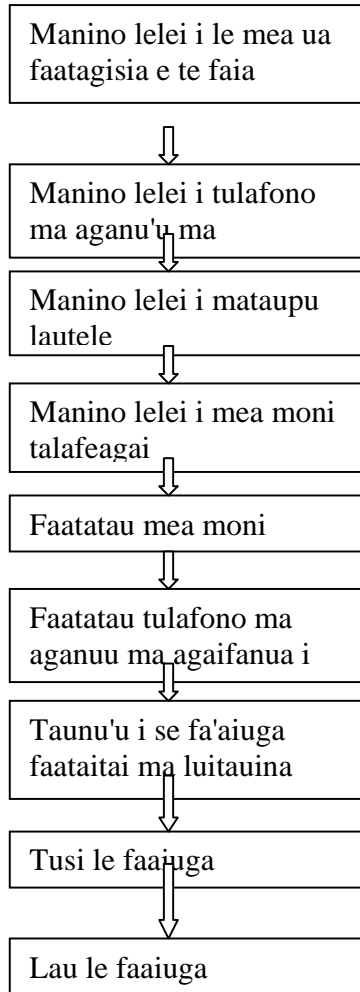
O le faia o fa'aiuga o se faiga lea e fa'atatauina ai mea moni i le tulafono ma aganu'u ma agaifanua talafeagai. O le auala e faatino ai lenē faiga o le faaoga lea o se aga atu ua fuafuaina lelei.

E tolu laasaga e aofia ai:

- Ia manino lelei i le mea o lo'o faatagi mai ia faia e le Faamasinoga;
- Ia iloilo po o a mea moni o le faamasinoga;
- Ia faia lau fa'aiuga, tusa ai ma le tulafono.

4.3 Lisi Taiala mo le Siakiina o le Faia o Faaiuga

Faasinoala 7 Lisi mo siakiina o le Faia o Faaiuga



- O iai se mea, e ono tula'i ai se faaituau pe'a ou saofa'i i le fofogaina o le mataupu?
- O le'a le mea ua fa'atagisia le Faamasinoga na te iloiloina?
- O ai e ono aafia i leni talosaga? Ua mauaina e itu uma e a'afia faasilasilaga talafeagai o le faamasinoga ma ua faatofusia ma le avanoa e sauni ai? Afai e leai, e iai se tulaga talafeagai faa-le-tulafono na le fofogaina ai?
- O le a tonu le paoa o loo gaioi ai le Faamasinoga. E iai sana pule e fofogaina ai le mataupu i mea ua alia'e mai?
- O a manaoga e tatau i le Faamasinoga ona amanaia ma ia faamalieina ai o ia ina ia mafai ona faia lana fa'aiuga?
- E iai se mea ua le mafai ona fa'amautuina e avea o se "mea moni"?
- O a mea moni ua talafeagai ma le fa'aiuga?
- Na mauaina e itu auai uma se avanoa lelei e tolaulau ai a latou finauga ma tetee atu i molimau na tuuina mai e isi itu?
- Po ua fa'atuana'i e le Faamasinoga mea le talafeagai?
- Pe mo'omia e le Faamasinoga nisi fa'amatalaga?
- E iai ni mau mautu e sili atu ona talafeagai nai lo isi, ma afai e iai, aisea?
- Pe lagolago e mau mautu mafuaaga taitasi po o mataupu lautetele e tatau i le Faamasinoga ona iloiloina, i le tulaga manaomia?
- Pe ua tu'uina atu e le Faamasinoga iloiloga tatau i tolaulauga a itu uma? O atagia mai leni mea i le fa'aiuga?
- Pe ua faamautinoaina e le Faamasinoga ua leai sona manatu ua le tatau po o le talafeagai?
- Ua taugamalie mafuaaga? Ua lagolago atu i le mea ua tula'i mai?
- Ua fa'amalieina le Faamasinoga e faapea, e mai se vaai ua le fa'apumo'omo'o, o itu auai uma ua amanaia lelei ma o le fa'aiuga ua tonuga lelei?
- Po ua vasaga lelei ma fa'atulaga manino mafuaaga o le fa'aiuga
- Po ua aafia ai ma atagia le aotelega o mea maumaututu ua malilie i ai Sui o le Faamasinoga?
- O le a le auala aupito sili ona lelei e fa'atulaga ai?
- Po ua manino le fa'aiuga ua mafai ona malamalama i ai itu auai?

5. Tusia o se Faaiuga

O le fa'atulagaga ua faailoaina atu i lalo e ono aoga pe'a tusiaina faaiuga.

Faasinoala 8 Fa'atulagaga o le Tusiaina o Faaiuga.

Upu Tomua

- O talosaga ua faaautu i ai taualumaga, ua ootoo ai mataupu lautetele ua finau ai.

Mafua'aga o le fa'aiuga

- O mea mautu ua le finauina.
- O le taunu'uga ua fa'atatauina i mea mautu ua finau ai.
- Mafuaaga o le taliaina o molimau a se itu na i lo molimau a leisi itu auai.
- O le tulafono e aofia ai aganu'u ma agaifanua ma so'o se fa'aiuga talafeagai.
- Le fa'atatauina o tulafono, aganu'u ma agaifanua ma so'o se fa'aiuga na faia muamua i mea maumaututu.

Faaiuga Tumau

VAEGA VIII

TALOSAGA APILI

1. Aia Tatau e Talosaga ai Faasaga i se Faaiuga

Soo se itu auai i soo se taualumaga e iai lana aia tatau e talosaga apili ai faasaga i so'o se fa'aiuga tumau a le Faamasinoga, vagana ai mea nei:

E leai se aia tatau e talosaga apili ai faasaga:

- I se poloaiga le tumau ua faia i lalo o ss49 po o le 50;
- I se poloaiga mo tupe totogi i lalo ole s72(2);
- I solitulafono i lalo o le s75;
- I se fa'aiuga ua faia i lalo ole s11(5) (c) o le Tulafono o Fono a Nu'u 1990.

Silasila i s76(2) ma le s11(6) Tulafono o Fono a Nu'u 1990

2. Pule a le Faamasinoga

2.1 Faatagaga e Talosaga Apili ai

E mafai e le Peresetene e se'ei toatasi ona tu'u atu se fa'atagaga po o le le tu'uina atu o se fa'atagaga e talosaga apili ai.

2.2 O le Talosaga Apili

O le'a mafai e le Faamasinoga ua fofogaina se talosaga apili ona:

- Faaleaoga le talosaga apili;
- Talia le talosaga apili;
- Fa'ataatia ese pe suia le faaiuga tumau ua faasaga iai talosaga apili;
- Faia se poloaiga e faatatau i tupe totogi ua ia lagona ua talafeagai.

E ono mafai ona fa'aleaoga e le Faamasinoga le talosaga apili i luga o le talosaga a soo se itu auai pe'afai ua le fa'atinoina ma le sogasoga e le ua talosaga lana apili po o le le o'o ane o le ua talosaga apili i le taimi tu'upoina mo le fofogaina o lana talosaga apili.

3. Uiga o Faaiuga o Talosaga Apili

3.1 Faatagaga e Talosaga Apili ai

Pe'afai ua le taliaina le talosaga mo se faatagaga e talosaga apili ai, ua muta ai loa ma tualumaga ma avea ai le uluai fa'aiuga a le Faamasinoga o le fa'aiuga tumau.

E mafai e le Peresetene ona faia se poloaiga faatatau i le totogi o le Faamasinoga po o tupe totogi i se itu auai.

Pe'afai ua tu'u atu se fa'atagaga e talosaga apili ai, e ono mafai e le Peresetene ona faia se poloaiga e fa'ata'atia ese ai le uluai fa'aiuga.

3.2 O le Talosaga Apili

O le fa'aiuga a le Faamasinoga ua fofogaina le talosaga apili e tumau ma o le muta'aga lea o tualumaga.

4. Fa'atagaga e Talosaga Apili ai

4.1 Fa'agasologa o le Talosaga

Matafaioi a le ua talosaga

O le ua talosaga ia:

- fa'atoai lana talosaga i totonu o le 21 aso mai le aso o le ulua'i fa'aiuga. Pe'afai ua faataga e le Peresetene se taimi faaopoopo e faatoai ai se talosaga apili, e tataua ona faia sea talosaga apili ia le sili atu ma le lua masina ina ua tuanai le lauina o le uluai fa'aiuga;
- totogi le totogi fuapauina faatasi ai ma le malu puipuia o le talosaga apili i le aso ua faatoai ai le talosaga apili;
- tataua ona fa'aalia po o le talosaga apili o lo'o sailia ai se faatagaga e faasaga i le faaiuga atoa pe na o se vaega o le uluai faaiuga.

Matafaioi a le Resitara

O le Resitara e:

- na te fa'ao'o atu i isi itu auai uma ata o le talosaga mo se faatagaga e talosaga apili ai;
- na te fa'aoo atu i le ua talosaga tali tetee faasaga i le talosaga mo se faatagaga e talosaga apili ai;
- saunia ma fa'aoo atu i le Peresitene:

- se fa'amaumauga atoa o taualumaga na faa mafua mai ai le talosaga mo se faatagaga; ma
- molimau uma na tuuina mai i le uluai fofogaina e le Faamasinoga.

Matafaioi a Itu auai ua Tetee

O itu auai taitoatasi ua manatu e tetee atu i le talosaga mo se faatagaga e tataua ona faatoai a latou tali i totonu o le 21 aso ina ua tuana'i le aso na mauaina ai le ata o le talosaga mo se faatagaga e apili ai.

4.2 O le Fofogaina

O le talosaga e fofogaina e le Peresitene e seei toatasi.

E faafogaina itu auai uma ma e ono mafai ona faia ni lauga.

E le tatalaina atu taualumaga i tagata lautele.

5. O le Talosaga Apili

O le talosaga apili e fofogaina e se Faamasinoga e aofia ai le Peresitene ma ni Faamasino se to'alua o le Faamasinoga o Fanua ma Suafa ina ua tuana'i le tuuina atu o le faatagaga e talosaga apili ai.

O le'a iai i le Faamasinoga ua fofogaina le talosaga apili malosiaga fa'a-le-tulafono uma o le Faamasinoga o Fanua ma Suafa.

O apili ta'itasi uma o le'a faia i le auala o le toe fofogaina:

- E mafai e Faamasino ona fofoga po ua na o se vaega po o le uluai fa'aiuga atoa, e faalagolago lava i le mea ua faatagaina i le talosaga mo se faatagaga e talosaga apili ai;
- E mafai e Fa'amasino ona faatino la latou pule faa-faamasinoga i lenei mataupu.

O le faaiuga a le Faamasinoga ua fofogaina le apili o le faaiuga tumau lea ma taualoaina.

6. Mafuaaga o le Talosaga Apili

O le faatagaga e talosaga apili ai e ono mafai ona faavaeina i se tasi o mafua'aga nei:

- Ua maua mai ni molimau patino fou talu mai le faamasinoga, ae sa le'i silafia muamua e le ua talosaga, po o sa le ono mafai ona tuuina atu i le suesuega;
- Ua nofo sala le itu ua manumalo ona o se amioga sese faatatau i le suesuega, e pei ona ua aafia ai le fa'aiuga o le faamasinoga;
- Ua nofo sala se molimau ona o se amioga sese faatatau i le suesuega, e pei ona ua aafia ai le faaiuga o le faamasinoga;
- Na faia e se sui po o se ofisa o le Faamasinoga se sese po o na ia faia se amio sese faatatau i le suesuega ma ua aafia ai le faaiuga o le faamasinoga;
- Sa leai se pule a le Faamasinoga na te faia ai le faaiuga tumau po o le Poloaiga;
- Ua sese le faaiuga po o le Poloaiga i le tulaga faa-le-tulafono po o le tusa ai ma le aganuu ma le agaifanua;
- O le faaiuga po o le Poloaiga ua aliai manino lona fa'ataute'e i le mamafa o molimau na tuuina atu i le suesuega.

E ui lava i mafuaaga ua ta'ua atu i luga, e ono le tataua le tuuina atu o se faatagaga e talosaga apili ai, vagana ua manatu le Peresitene e faapea o se sese matuia po o le aveeseina o le amio tonu na tupu.

Silasila i le s79

MEA ESEESE

1 Ta'uaina o Fa'amatalaga Aoga

Canadian Judicial Council. *Ethical Principles for Judges*. November, 1998. Ottawa, Ontario.
<http://www.cjc-ccm.gc.ca>

Corrin Care, Jennifer, Tess Newton and Don Paterson. 1999. *Introduction to South Pacific Law*.
London: Cavendish Publishing

Esau, Alvin. *Formal Court Adjudication: Adversary System v. Inquisitorial System*. University of
Manitoba Faculty of Law Lecture No. 18.

Ntummy, Michael (ed.). 1993. *South Pacific Islands Legal Systems*. Honolulu: University of
Hawaii Press.

Powles, Guy and Mere Pulea (eds.). 1988. *Pacific Courts and Legal Systems*. University of the
South Pacific.

Pacific Legal Information: <http://www.paclii.org>

University of South Pacific Law School, Pacific Law Materials Online Collection:
<http://www.vanuatu.usp.ac.fj/paclawmat>